



# AUM-INVESTMENTAMPEL



# MARKTVERFASSUNG

## Kurzanalyse



### *Hinweise zur AuM-Investmentampel:*

Die AuM-Investmentampel ist ein Ergebnis des streng regelbasierten AuM-Investmentprozesses und gibt Auskunft über die Marktverfassung der verfolgten Aktienmärkte.

Diese Marktverfassung ist eine Wertaggregation des Momentums, das sich aus dem AuM-Investmentprozess nach der Analyse aller Märkte im Anlageuniversum des Fonds A&M Experts Momentum World (A3DV7B) ergibt.

Die Schwellenwerte für die Farbeinstufung (rot, gelb, grün) sind das empirische Ergebnis langjähriger Marktbeobachtung.

Der Wert der Investmentampel lässt eine Aussage über die Wahrscheinlichkeit von kaufenswerten Titeln zu, was wir als „Marktverfassung“ bezeichnen.

Die Marktverfassung wird auf zwei Ebenen dargestellt:

Einmal als Marktverfassung der einzelnen Börsenhandelsplätze, auf denen der Fonds A&M Experts Momentum World (A3DV7B) aktiv ist, sowie eine Gesamtmarktverfassung als Summe dieser einzelnen Börsenhandelsplätze.

# MARKTVERFASSUNG

*Die Aussage der AuM-Investmentampel aggregiert die Marktverfassung aller 30 einzelnen internationalen Börsenhandelsplätze.*

*Die jeweiligen Einzelampeln stellen die relative Wahrscheinlichkeit kaufenswerter Titel in den Einzelmärkten dar und visualisieren dies mittels eines Farbschemas.*

*Die Bedeutung der Ampelfarben gibt an, in welcher Verfassung sich die Märkte befinden:*

**ROT** bedeutet, dass die Wahrscheinlichkeit kaufenswerter Titel sehr gering ist.

**GELB** zeigt, dass die Marktverfassung neutral ist.

**GRÜN** signalisiert eine positive Marktverfassung, die Wahrscheinlichkeit für neue Käufe ist sehr hoch.

## *Updates:*

*Per 22.01.2024 wurden die Schwellenwerte für Rot, Gelb und Grün leicht adjustiert.*

*Per 16.06.2025 haben wir aufgrund häufiger Fragen nach den Handelsplätzen, auf denen unser Fonds, der A&M Experts Momentum World (A3DV7B), hauptsächlich agiert, diese Handelsplätze mit dem Zusatz "(HP)" für Haupthandelsplatz versehen.*

*Per 30.09.2025 ist der einleitende Text zur Marktverfassung deutlicher formuliert.*

# MARKTVERFASSUNG



*Die regelbasierten Stop-Loss-Marken der Aktien im Fonds werden in steigenden Märkten kontinuierlich innerhalb einer vorgegebenen Bandbreite als Trailing Stops anhand fester Regeln nachgezogen und sind unabhängig von der jeweiligen Marktverfassung.*

*Die AuM-Gesamt-Investmentampel ist kein direktes Ergebnis des AuM-Investmentprozesses, sondern eine grobe Aggregation zur Verfassung aller beobachteten Märkte. Einzelne Handlungsempfehlungen werden hieraus nicht abgeleitet; sie dient nur als vereinfachte Visualisierung aller Marktverfassungen.*

***Näheres zur AuM-Investmentampel und zum A&M Experts Momentum World (A3DV7B) auf  
[www.AuM-Experts.de](http://www.AuM-Experts.de)***

# AuM-INVESTMENTAMPEL

## AuM-Investmentampel: Grün!

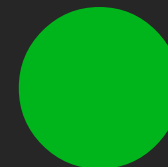
Das Grün der AuM-Investmentampel ist im Vergleich zur Vorwoche leicht verblasst.

Die Stimmung an 15 grünen Handelsplätzen ist sehr gut. Unverändert signalisieren zwölf Handelsplätze Gelb. Drei der 30 Handelsplätze zeigen eine rote Ampel!

Die maßgeblichen Handelsplätze sind uneinheitlich: Deutschland, Frankreich sowie die NASDAQ100 schimmern gelb, Großbritannien, Japan und der S&P500 zeigen grün.

Der Gesamtmarktindex fällt glatt um 10% auf 70%.

03.11.2025



Detailliertere Informationen zur AuM-Investmentampel können per Email an [Vertrieb@AuM-Experts.de](mailto:Vertrieb@AuM-Experts.de) angefordert werden.

2025  
aum-experts.de

# AUM-INVESTMENTTAMPEL

## Marktübersicht

03.11.2025

Argentinien	●	●	●
Australien	●	●	●
Belgien	●	●	●
Brasilien	●	●	●
Chile	●	●	●
Dänemark	●	●	●
Deutschland, HDAX (HP)	●	●	●
Finnland	●	●	●
Frankreich (HP)	●	●	●
Griechenland	●	●	●
Großbritannien (HP)	●	●	●
Irland	●	●	●
Israel	●	●	●
Italien	●	●	●
Japan, Nikkei 225 (HP)	●	●	●
Kanada (HP)	●	●	●
Mexiko	●	●	●
Niederlande (HP)	●	●	●
Norwegen	●	●	●
Österreich	●	●	●
Polen	●	●	●
Portugal	●	●	●
Schweden (HP)	●	●	●
Schweiz	●	●	●
Spanien	●	●	●
Südafrika	●	●	●
Südkorea	●	●	●
Tschechien	●	●	●
USA, NASDAQ 100 (HP)	●	●	●
USA, S&P 500 (HP)	●	●	●



(HP) = Haupthandelsplatz

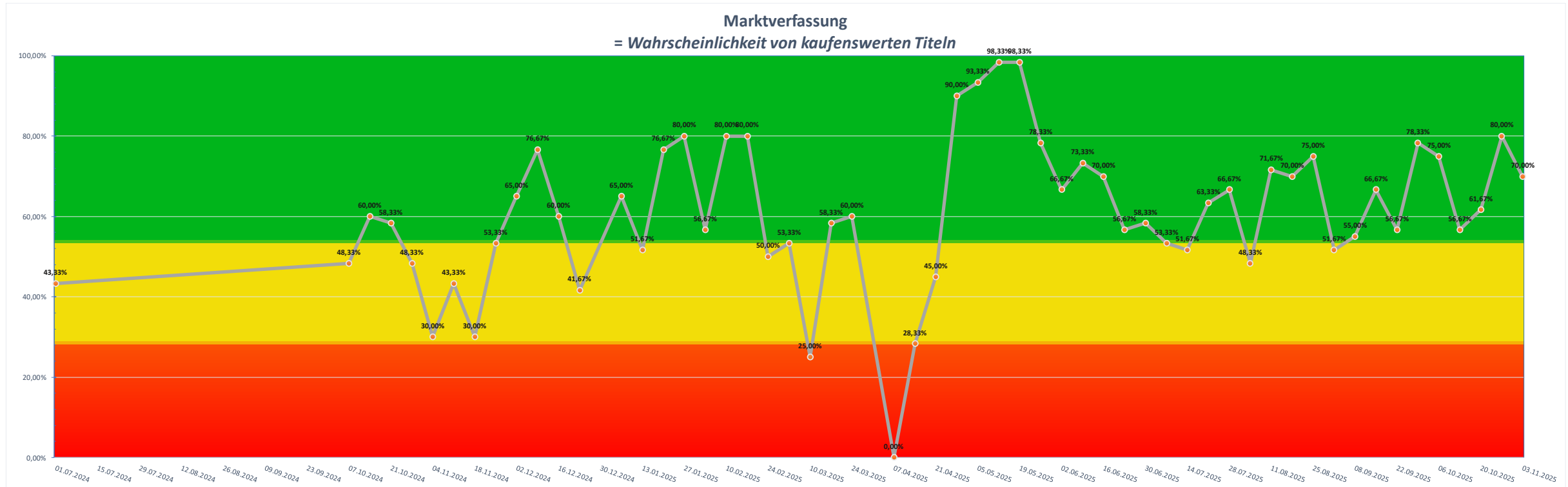
2025

[aum-experts.de](http://aum-experts.de)



# MARKTVERFASSUNG

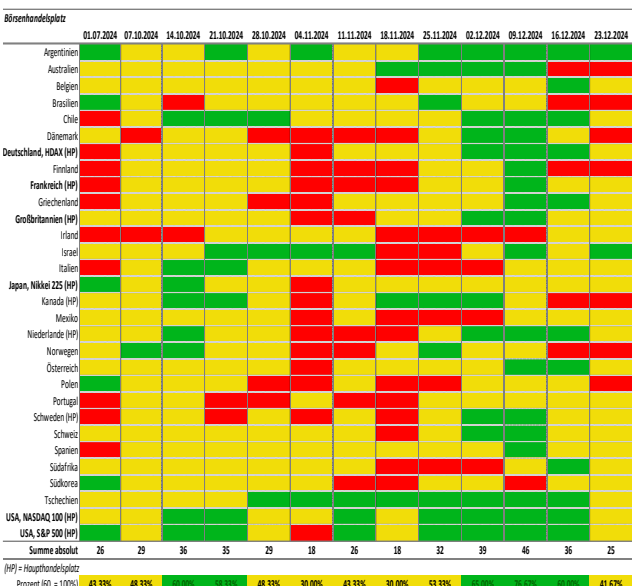
## Wahrscheinlichkeit von kaufenswerten Titeln



### Disclaimer

Diese Ausarbeitung wurde von AuM Experts UG erstellt und stellt eine Marketingmitteilung dar. Sie dient ausschließlich Informationszwecken. Die dargestellten Berechnungen, Rahmenbedingungen und die daraus abgeleiteten Einschätzungen beruhen auf dem Informationsstand zum Zeitpunkt der Erstellung dieses Ausarbeitung und können daher zukünftigen Veränderungen unterliegen. Die Angaben beruhen auf Quellen, die wir für zuverlässig halten, für deren Richtigkeit und Vollständigkeit wir jedoch keine Gewähr übernehmen können. Wir weisen ausdrücklich darauf hin, dass dies keine Aufforderung zum Kauf oder Verkauf von Finanzinstrumenten darstellt. Die zur Verfügung gestellten Informationen bedeuten keine Empfehlung oder Beratung. Die in der Ausarbeitung zum Ausdruck gebrachten Meinungen können sich ohne vorherige Ankündigung ändern. Die AuM Experts UG übernimmt keine Haftung für die Verwendung dieses Dokuments oder dessen Inhalts.

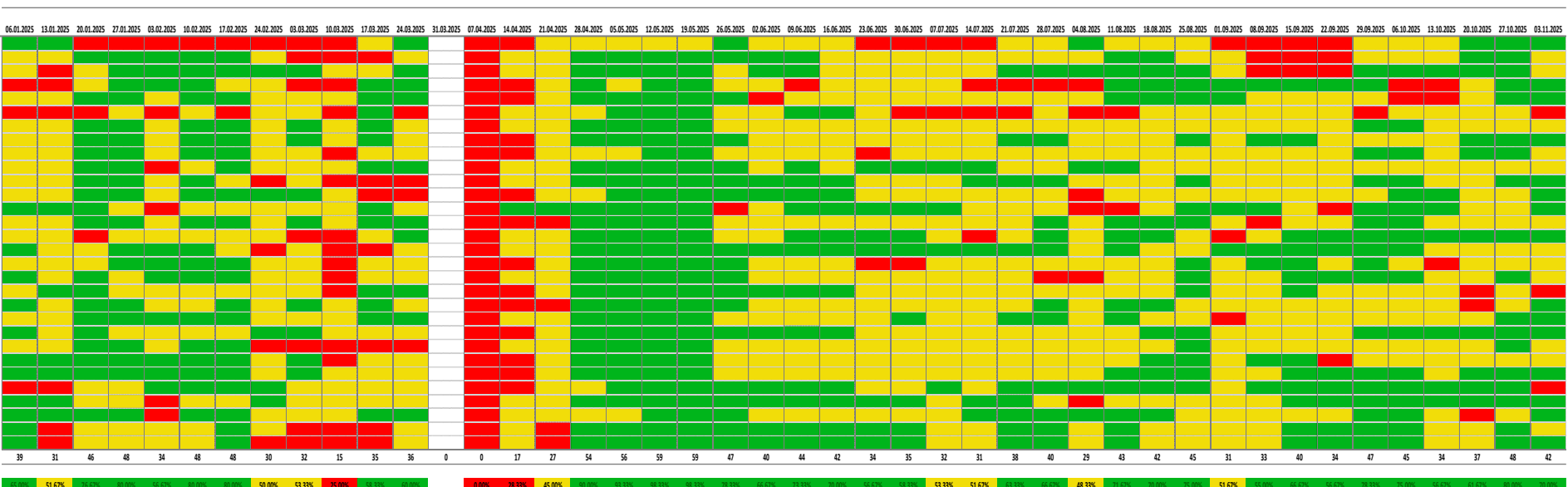
# MARKTÜBERSICHT



(HP) = Hauptbörseplatz

Prozent (SD = 100%)

43,33% 48,33% 60,00% 55,33% 48,33% 30,00% 43,33% 30,00% 53,33% 65,00% 76,67% 60,00% 41,67%



(HP) = Hauptbörseplatz

Prozent (SD = 100%)

65,00% 51,67% 76,67% 60,00% 56,67% 60,00% 60,00% 50,00% 53,33% 25,00% 56,33% 60,00% 0,00% 28,33% 45,00% 60,00% 60,00% 58,33% 58,33% 78,33% 66,67% 71,33% 70,00% 56,67% 58,33% 53,33% 51,67% 61,33% 66,67% 48,33% 71,67% 70,00% 75,00% 51,67% 65,00% 66,67% 56,67% 78,33% 75,00% 56,67% 61,67% 80,00% 70,00%



**AUM EXPERTS UG**

**Steingasse 18**

**61184 Karben**

**Tel. +49 (0) 6039 467 8448**

**info@AuM-Experts.de**