

November 2020

# Global Equity Impact Fund

Ist das die größte Mission unserer Zeit?

**Torsten Seuberth**

Director Business Development

Germany & Austria

# Warum sind ESG-Erwägungen so wichtig?

## Neue Erkenntnisse

In der Finanzwelt und der Wissenschaft setzt sich zunehmend die Erkenntnis durch, dass ESG-Faktoren die Anlegerrenditen beeinflussen.

## Regulierung

Neuer Standard mit Berücksichtigung von ESG vor allem in Europa. Zum Beispiel Mifid II, EU Taxonomie

## Kundennachfrage

Kunden fordern zunehmend größere Transparenz darüber, wie und wo ihr Geld angelegt wird.

## Öffentliche Wahrnehmung

Insbesondere die jüngere Generation fordert nachhaltige Anlagen und Förderung von Klimaschutzmaßnahmen

*„85 % der Millennials möchten ihr Kapital nachhaltigen Fonds zuführen, die ihre Werte widerspiegeln.“*

# Das A, B, C der wertegesteuerten Aktieninvestitionen

## Entzifferung der Terminologie

### Environmental Social Governance (ESG)

#### Ethisch

##### A. Traditioneller “Sünden” Ansatz

Ausschluss von Unternehmen, die in Branchen tätig sind, die als unethisch gelten, wie Tabak, Glücksspiel, Rüstung, Tierversuche oder Unternehmen mit schlechten Geschäftspraktiken.

#### Sustainable & Responsible

#### Themen basiert

##### B. Vermeidet Schaden und trägt zu positiven Ergebnissen für Mensch und Erde bei

Überprüfung von Unternehmen auf ihr Nachhaltigkeitsmanagement. Ausschluss der Unternehmen mit der schlechtesten Performance. Meist verbunden mit starkem aktiven Engagement als Investor

Fonds, die auf ein gewünschtes ESG-Thema hin gewichtet sind, z.B. Klimawandel

#### Impact

##### C. Trägt zu Lösungen bei: vermeidet Schaden und trägt zu positiven Ergebnissen für unterversorgte soziale und ökologische Belange bei

Positive Auswahl von Unternehmen, die Produkte und Lösungen zur Bewältigung gesellschaftlicher und ökologischer Herausforderungen anbieten.

Quelle: Aberdeen Standard Investments, Ziele der Vereinten Nationen für nachhaltige Entwicklung (SDG), The Impact Management Project



# Die Probleme

## Wie man Wirkungsziele definiert



**Armut**



**Umweltverschmutzung**



**Schlechte Gesundheit**



**Hunger und Unterernährung**



**Ungleichheit**



**Alternde Bevölkerung**



**Klima Wandel**



**Zugang zu sauberem Wasser**



**Nicht nachhaltige Produktion**

# Die UN - Nachhaltigkeitsziele (“SDGs”\*)

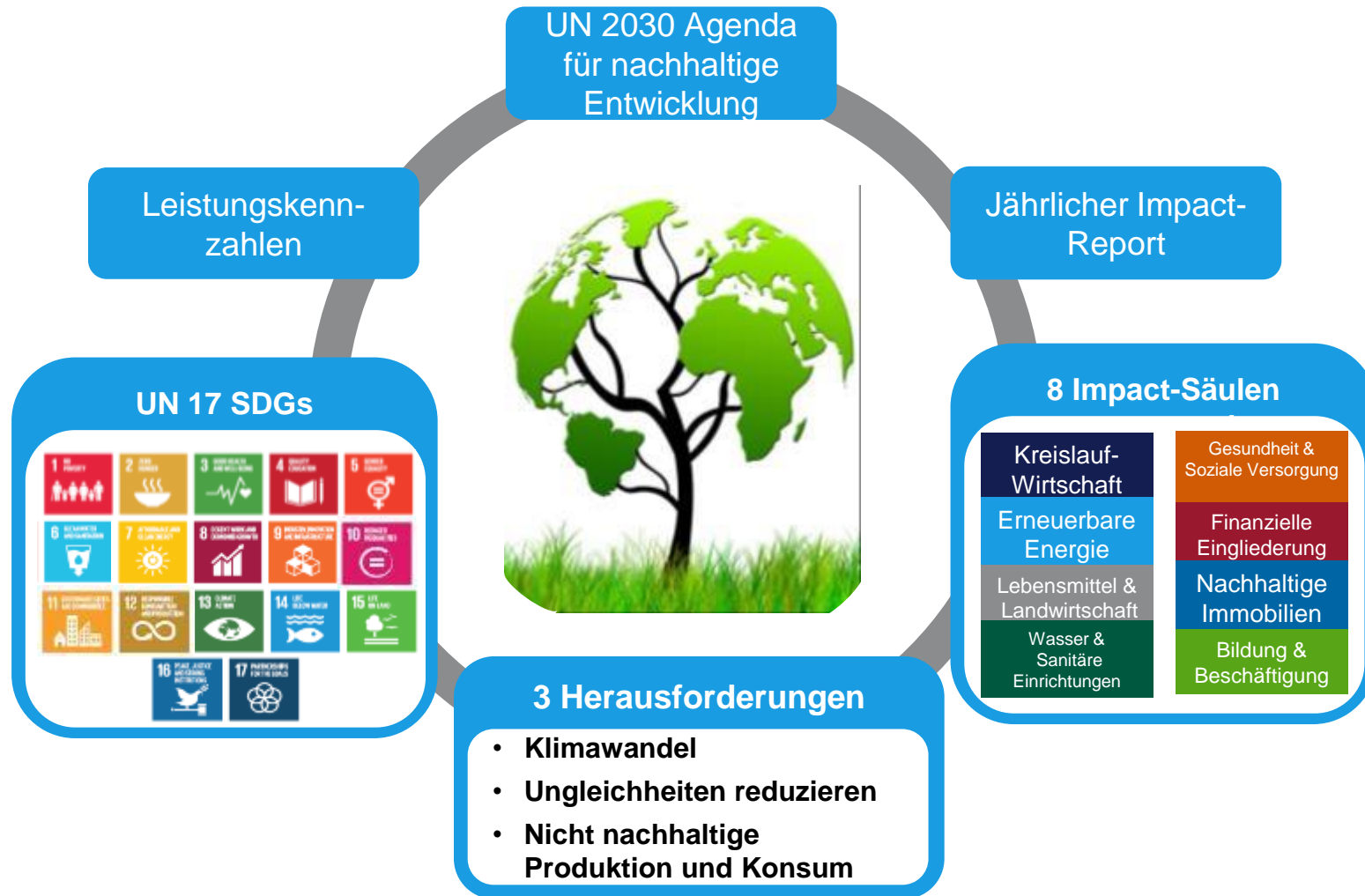
Zunehmende weltweite Anerkennung der Notwendigkeit, Mainstream-Kapital für Wirkungsziele zu binden



“Die Nachhaltigkeitsziele der Vereinten Nationen bieten der Welt einen Kapitalaufruf”  
*Amit Bouri, CEO, Global Impact Investor Network (GIIN)*

\*Sustainable Development Goals

# Impact Investing Rahmen



Quelle: Aberdeen Standard Investments, Juni 2019

# UN-Ziele für nachhaltige Entwicklung - zunehmende globale Anerkennung

## Abgleich der UN Ziele und Impact Säulen

UN globale Ziele	Impact Säulen	Unternehmen
 	Kreislaufwirtschaft	Ressourceneffizienz, Materialrückgewinnung & Wiederverwendung
 	Erneuerbare Energie	Zugang zu Energie „Saubere“ Energie Energieeffizienz
   	Lebensmittel & Landwirtschaft	Zugang zu Nahrung Lebensmittelqualität Nachhaltige Landwirtschaft
  	Wasser & sanitäre Einrichtungen	Zugang zu Wasser & Hygiene Sauberes Wasser Wassereffizienz
  	Gesundheit & Soziales	Zugang zu Gesundheits- & Sozialfürsorge Verbesserte Gesundheitsvorsorge Arzneimittelentwicklung
  	Finanzielle Eingliederung	Zugang zu finanziellem Service
  	Nachhaltige Immobilien & Infrastruktur	Bezahlbares Wohnen Öko-Bauweise Verbesserter Zugang
   	Bildung & Beschäftigung	Qualitativ hochwertige Beschäftigung & Schaffung von Arbeitsplätzen

Quelle: Aberdeen Standard Investments, Juni 2019

# Unser Impact Investing Team



**Dominic Byrne**  
Deputy Head of Global  
Equities

**Sarah Norris**  
Investment Director

## Portfolio Managers



**Euan Stirling**  
Head of Stewardship &  
ESG Investment



**Amanda Young**  
Head of Global ESG  
Research



**Elizabeth Meyer**  
Responsible  
Investment Analyst



**Katy Grant**  
Senior ESG  
Investment Analyst



**Andrew Patrick**  
Portfolio Manager ASC



**Julie-Ann Ashcroft**  
Head of Investments,  
ASC



**Ross McSkimming**  
Senior Investment  
Specialist, Equities

Regelmäßige Beiträge von ESG-Experten aus den regionalen Equity-Desks

## Impact Management Group

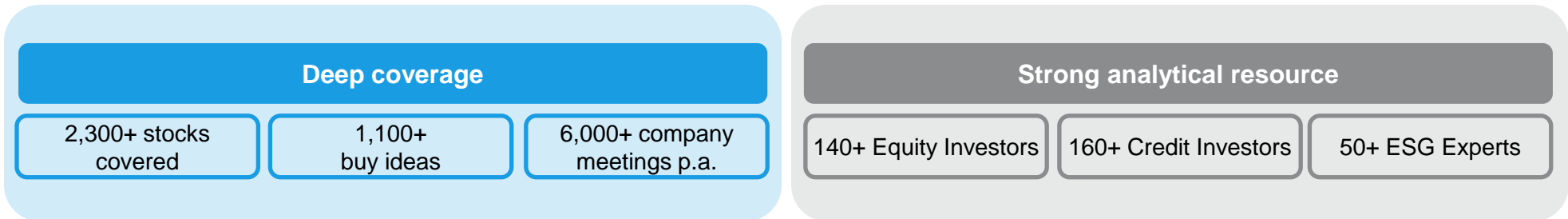
Quelle: Aberdeen Standard Investments, 31 Mai 2020



# Impact assessment framework

## Impact analysis incorporated in stock selection

### Robust research-led investment approach



### Integrated ESG approach



### Impact maturity assessment



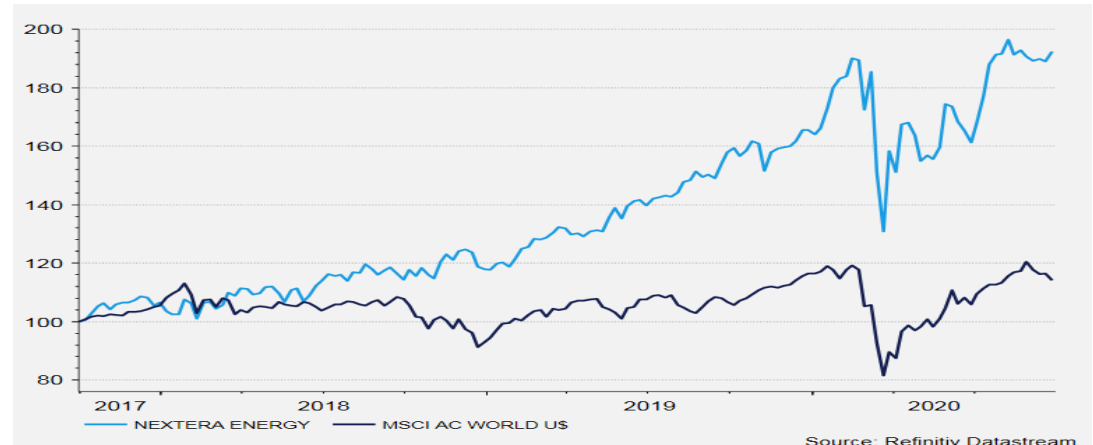
Source: Aberdeen Standard Investments, 30 September 2020

# Beispiel: NextEra Energy

## Nachhaltige Energieerzeugung und -verteilung



Säule	Marktkapitalisierung	Investiert seit
Erneuerbare Energie	\$140.9bn	Oktober 2017



### Was gefällt uns an dem Unternehmen?

- Energieversorger mit Hauptsitz in Florida, der eine Geschäftsstrategie zur Versorgung Nordamerikas mit sauberer Energie verfolgt
- Bietet Dienstleistungen im Bereich der nachhaltigen Energieerzeugung und -verteilung durch Wind- und Sonnenenergie an, und die Entwicklung erneuerbarer Energien ist so positioniert, dass in den nächsten vier Jahren mit einem Wachstum zu rechnen ist
- NEE ist der festen Überzeugung, dass es viel weniger Akteure in der Branche geben sollte und dass sie als Konsolidierer für Kunden und Aktionäre am besten positioniert sind.
- Vertrauen in nachhaltiges Ertragswachstum dank des Synergiebeitrags der jüngsten Übernahmen sowie der starken Marktposition und der guten Managementausführung bei gleichzeitig sehr vertretbaren Wettbewerbs- und Wirtschaftsgraben

© NextEra Energy. Das Unternehmen wurde nur zur Veranschaulichung ausgewählt, um den hier beschriebenen Investitionsmanagementstil zu demonstrieren, und nicht als Investitionsempfehlung oder Hinweis auf zukünftige Leistungen.

# Beispiel: Safaricom

## Mobiltelefon- und Internetzugangsdienste & Plattform für mob. Geldtransfers



Säule	Marktkapitalisierung	Investiert seit
Finanzielle Integration	\$11bn	Oktober 2017



### Was gefällt uns an dem Unternehmen?

- Die Strategie von Safaricom fördert weiterhin die finanzielle Eingliederung in Kenia und die Veränderung der Lebensumstände mit seiner mobilen Plattform M-PESA, wobei sich die Investitionen klar auf die Verbesserung der Abdeckung durch Netzwerkinvestitionen und M-PESA-Funktionalität konzentrieren
- Es wird erwartet, dass sich die Marge von MPESA verbessern wird, da die Strategie zur Stärkung des Ökosystems weiterhin Wirkung zeigt. In 3-5 Jahren sollte MPESA 50% der Einnahmen des Unternehmens hiermit erreichen und Spielraum für weiteres Wachstum haben
- Das Unternehmen ist auch einer der wenigen Telcos aus Schwellenländern, die in ihrem Kerngeschäft noch ein gesundes Wachstum verzeichnen
- Ende 2019 hatte MPESA über 38 Millionen registrierte Kunden und 15 % Teilnehmerzuwachs im Jahresvergleich

© Safaricom. Das Unternehmen wurde nur zur Veranschaulichung ausgewählt, um den hier beschriebenen Investitionsmanagementstil zu demonstrieren, und nicht als Investitionsempfehlung oder Hinweis auf zukünftige Leistungen.

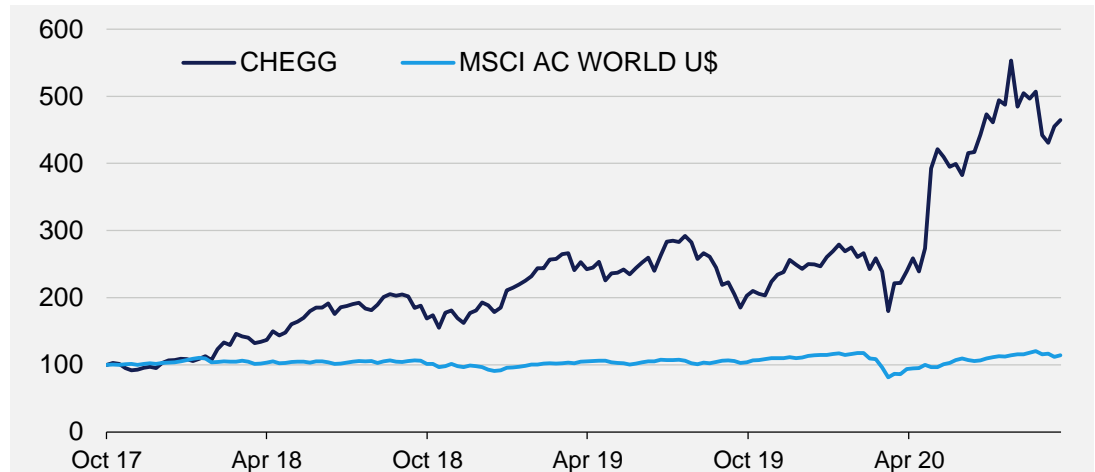
Quelle: Aberdeen Standard Investments, Thomson Reuters Datastream, 30 September 2020

# Beispiel: Chegg

## Online Bildungsplattform



Säule	Marktkapitalisierung	Investiert seit
Bildung & Beschäftigung	\$11bn	März 2019



### Was gefällt uns an dem Unternehmen?

- Das Unternehmen bietet Hausaufgabenhilfe, Kursauswahl, Handbücher und Lehrbuchverleih für Kunden in den ganzen Vereinigten Staaten an
- Die Strategie von Chegg, die unsere Absichtskriterien erfüllt, besteht darin, sein Online-Lern-Toolkit zu entwickeln und vom Verleih von Lehrbüchern wegzugehen
- Das Ausleihen von Lehrbüchern hat einen offensichtlichen Einfluss auf die Senkung der Kosten für Studenten
- Die Online-Dienste zielen speziell auf verbessertes und erweitertes Lernen ab und helfen darüber hinaus beim Zugang
- Die Bewertung ist jetzt vernünftiger (46x 2021 Konsens)
- Das internationale Wachstum gewinnt in über 20 Ländern an Fahrt, was für diese Länder ein großer Vorteil ist, da sie ihre Umsätze in den kommenden Jahren in beeindruckendem Tempo steigern können.

© die den in den jeweiligen Logos genannten Unternehmenseinheiten gehören. Unternehmen, die nur zur Veranschaulichung ausgewählt wurden, um den Investitionsmanagementstil zu demonstrieren und nicht als Investitionsempfehlung oder Hinweis auf die zukünftige Performance.

Quelle: Aberdeen Standard Investments, Thomson Reuters Datastream, 30 September 2020

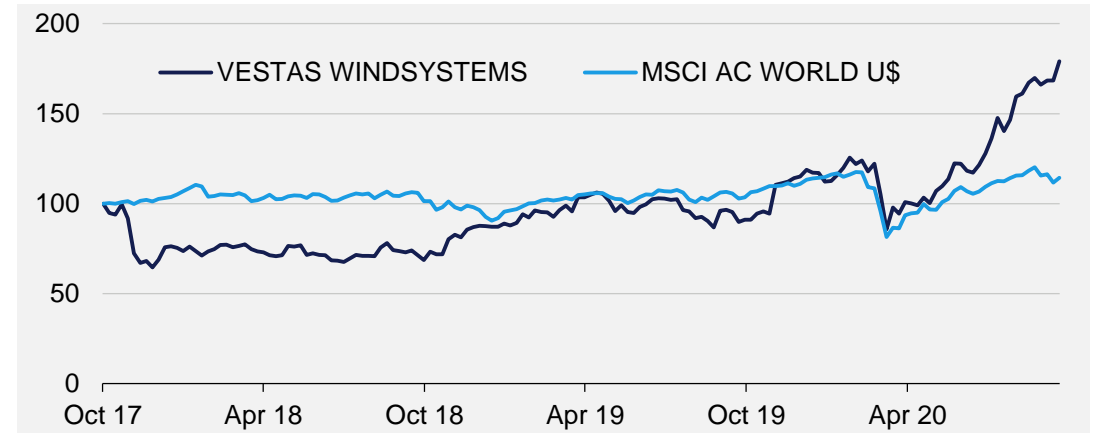


# Beispiel: Vestas Wind Systems

## Weltweit führend bei nachhaltigen Energielösungen



Säule	Marktkapitalisierung	Investiert seit
Erneuerbare Energie	\$35bn	November 2018



### Was gefällt uns an dem Unternehmen?

- Das Unternehmen produziert und vermarktet Windturbinen, die Strom erzeugen. Sie installieren die Turbinen und bieten Folge- und Wartungsdienste an
- Als weltweit führendes Unternehmen für nachhaltige Energielösungen und als reiner Akteur im Bereich der erneuerbaren Energien erfüllt es unsere Absichts- und Umsetzungskriterien
- Während der Wind nach wie vor im Mittelpunkt des Geschäfts steht, wurden Partnerschaften entwickelt, um hybride netzgekoppelte Wind-, Solar- und Batterie-Energiespeicher zu erforschen
- Das Unternehmen unterstützt auch die Kreislaufwirtschaft, da etwa 83-89% einer Windturbine derzeit wiederverwertbar sind
- Die Zahlen für 2020 werden angesichts der Probleme in der Lieferkette heikel sein, aber der Markt wird zunehmend der Ansicht sein, dass 2019-20 die Talsohle der Rentabilität sein wird

Thomson Reuters Datastream, 30 September 2020. © Die Unternehmen wurden nur zur Veranschaulichung ausgewählt, um den Investitionsmanagementstil zu demonstrieren, und nicht als Investitionsempfehlung oder Hinweis auf die zukünftige Performance.

Quelle: Aberdeen Standard Investments

# Beispiel: Equinix

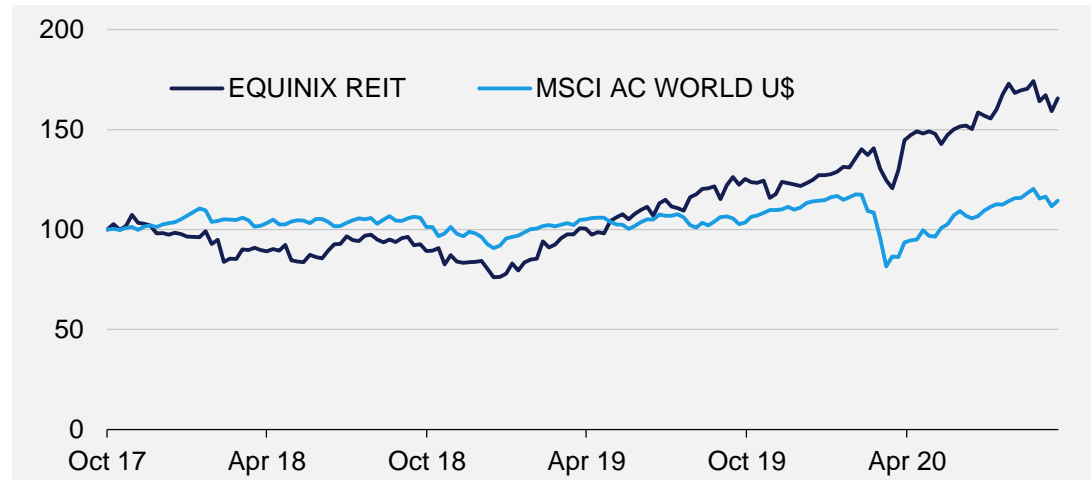
## Immobilien-Investmentfonds, der in vernetzte Rechenzentren investiert



EQUINIX



Säule	Marktkapitalisierung	Investiert seit
Nachhaltige Immobilien	\$74bn	November 2018



### Was gefällt uns an dem Unternehmen?

- Equinix konzentriert sich auf die Entwicklung einer netzwerk- und cloud-neutralen Rechenzentrumsplattform für Cloud- und IT-, Unternehmens-, Netzwerk- und Mobilfunkanbieter
- Schätzungen zufolge verbrauchen Rechenzentren etwa 3% der weltweiten Stromversorgung und sind für 2% der globalen Treibhausgase verantwortlich.
- Die Auslagerung von Eigentum und Betrieb von Rechenzentren an Dritte wie Equinix ist ein wachsender Trend, der dazu führen kann, dass einige Rechenzentren an Dritte ausgelagert werden, da diese ihr Know-how und ihre Größe nutzen können, um effizienter zu bauen und die neueste Ausrüstung zu kaufen.
- setzt sich sowohl für Energieeffizienz durch Senkung der PUE als auch für 100 % erneuerbare Energien ein, wobei die dauerhafte Nachhaltigkeit ein wesentlicher Bestandteil seines Dienstleistungsangebots ist
- Die Bewertungen spiegeln den säkularen Trend zu Koloations-Rechenzentren wider, die derzeit bei 38x P/FFO liegen, deutlich über dem 26x-Durchschnitt, der die Wachstumschance illustriert

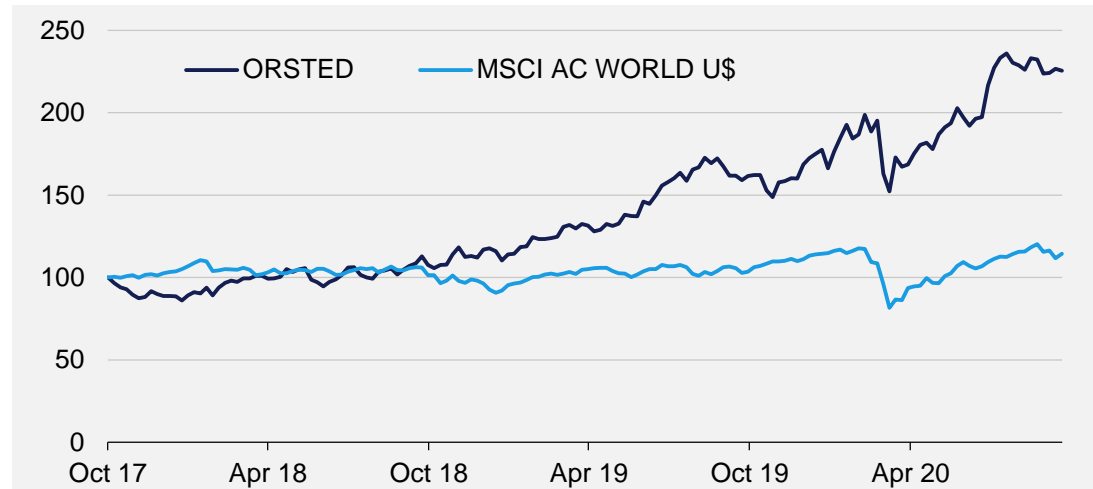
Quelle: Aberdeen Standard Investments, Thomson Reuters Datastream, 30 September 2020. © Die Unternehmen wurden nur zur Veranschaulichung ausgewählt, um den Investitionsmanagementstil zu demonstrieren, und nicht als Investitionsempfehlung oder Hinweis auf die zukünftige Performance.

# Beispiel: Ørsted

Versorgungsunternehmen - weltweit führend in der Offshore-Windenergie



Säule	Marktkapitalisierung	Investiert seit
Erneuerbare Energie	\$74bn	Mai 2019



## Was gefällt uns an dem Unternehmen?

- Das Unternehmen beschäftigt sich mit der Entwicklung, dem Bau und dem Betrieb von Offshore-Windparks sowie der Erzeugung von Strom und Wärme aus Kraftwerken
- Ørsted sticht als einziger flüssiger, investierbarer Pure-Play-Entwickler erneuerbarer Energien hervor, der sich mit dem Verkauf seines Öl- und Gasgeschäfts von fossilen Brennstoffen abgewandt hat
- Außerdem wurde es im Januar 2020 zum "Corporate Knights", dem nachhaltigsten Unternehmen der Welt, ernannt
- Der Markt unterschätzt die Nachhaltigkeit des Wachstumspotenzials angesichts neuer Märkte, die sich für Offshore-Windenergie öffnen, und der Bilanzkapazität von Ørsted für Investitionen zur Stärkung der führenden Position
- Unternehmen für nachhaltige Energie überholen jetzt die Unternehmen für fossile Brennstoffe

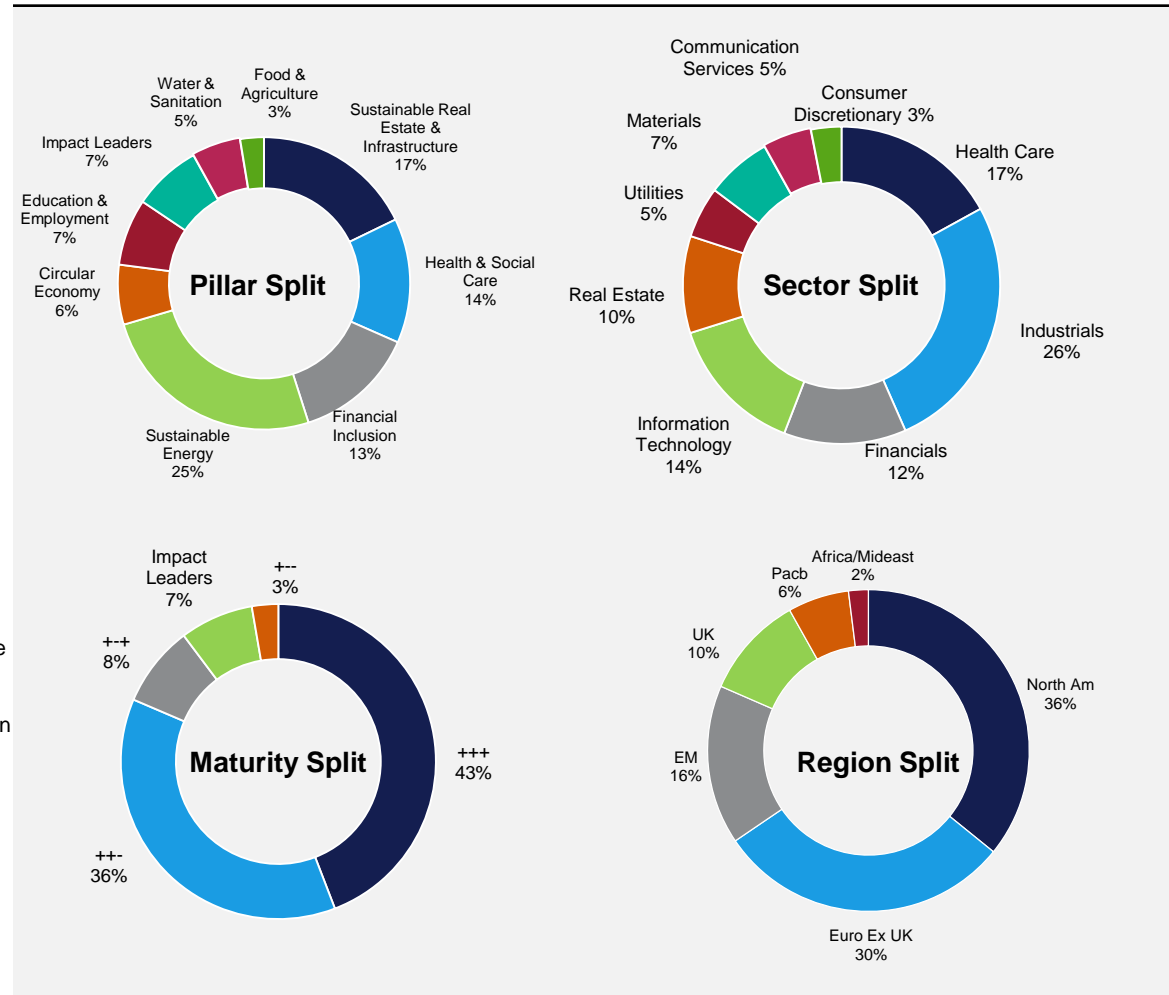
Quelle: Aberdeen Standard Investments, Thomson Reuters Datastream, 30 September 2020. © Die Unternehmen wurden nur zur Veranschaulichung ausgewählt, um den Investitionsmanagementstil zu demonstrieren, und nicht als Investitionsempfehlung oder Hinweis auf die zukünftige Performance.

# Portfolio-Positionierung

## Top 10 Positionen

Position	Säule	Anteil %
Wuxi Biologics	Impact Leaders	3.32
Salesforce	Education & Employment	3.31
UnitedHealth	Health & Social Care	3.20
Prologis	Sustainable Real Estate & Infrastructure	3.19
Tetra Tech	Water & Sanitation	3.09
Equinix	Sustainable Real Estate & Infrastructure	2.97
Mastercard	Financial Inclusion	2.81
Samsung	Sustainable Energy	2.71
Safaricom	Financial Inclusion	2.68
Vestas Wind Systems	Sustainable Energy	2.68

Quelle: Aberdeen Standard Investments, 30. September 2020. Vergangene Performance ist kein Anhaltspunkt für zukünftige Ergebnisse. Eine vollständige Liste der Bestände ist auf Anfrage erhältlich. Ihr Portfolio darf nicht umfassen diese Wertpapiere. Diese Informationen sollten nicht als Empfehlung zum Kauf oder Verkauf von Wertpapieren. Es gibt keine Zusicherung, dass alle hierin besprochenen Wertpapiere im Portfolio der Zeitpunkt, an dem Sie diesen Bericht erhalten oder an dem die verkauften Wertpapiere nicht zurückgekauft. Die besprochenen Wertpapiere stellen nicht das gesamte Portfolio dar und stellen insgesamt möglicherweise nur einen kleinen Prozentsatz der Bestände des Portfolios. Ihr Portfolio weist möglicherweise nicht die gleichen Merkmale auf. Änderungen der Merkmale sind vorbehalten. Die Diversifizierung gewährleistet keine Gewinn oder Schutz vor einem Verlust in einem schrumpfenden Markt. Vertreter Das Konto ist eine SICAV mit unbegrenzter Laufzeit, die nur zu Illustrationszwecken verwendet wird. Das Obige ist eine ergänzende Information und ergänzt die Zusammenstellung Präsentationen (wie in den GIPS-Offenlegungen vorgesehen), die gefunden werden können im Anhang. Nur zu illustrativen Zwecken.





# Parameter der Portfoliokonstruktion

## Rahmen für die Portfoliokonstruktion

Strategy Limits:	Global Equity Impact Strategy
Number of stocks:	35 - 60
Reference index	MSCI ACWI
Stock absolute weight max	5%
Pillar absolute weight max	30%
Minimum pillars invested	5

- Fokussierung des Portfoliorisikobudgets auf unternehmensspezifische Bottom-Up-Ideen mit nicht konsensfähigem Einblick und attraktiven Wirkungsmerkmalen
- Aktien, die je nach Auswirkungsreife mit "+++", "++" oder "+" bezeichnet werden, können auch Impact Leaders sein
- Portfoliomanager diskutieren und bestimmen die Portfoliostruktur und –aktivität
- Unterstützung auf dem Schreibtisch und quantitative Tools unterstützen das effektive Management von Portfoliorisiken
- Relativ geringer Umsatz, mit einer erwarteten Haltedauer von 3-5 Jahren
- Verkaufsdisziplin: 1.) Wenn eine Aktie auf einen SELL herabgestuft wird 2.) Wenn ein Unternehmen die Wirkungskriterien nicht mehr erfüllt 3.) Wenn Ideen mit höherer Überzeugungskraft identifiziert werden

Quelle: Aberdeen Standard Investments, 30 September 2020

# Portfolio-Merkmale

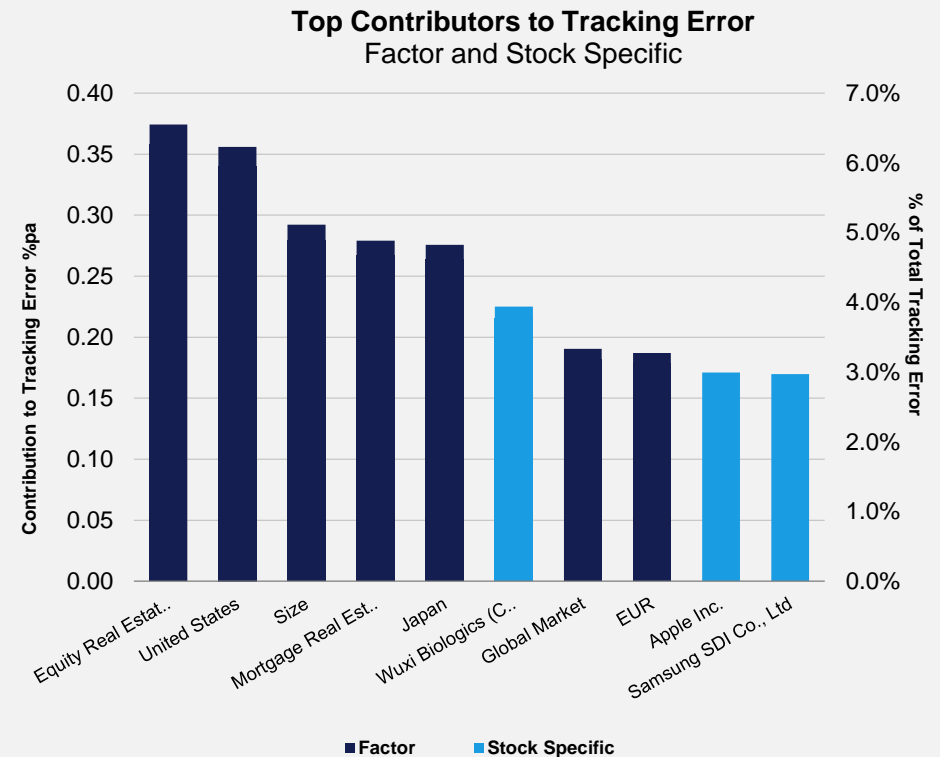
- Reference Index MSCI ACWI
- Predicted Tracking Error 6.0%
- Predicted Beta 1.0
- Active Share 95%
- Number of Holdings 46

	Rep Acct	Reference Index
Market capitalization	\$75.9bn	\$292.1bn
Price / earnings	31.3x	22.8x
Price / book	3.7x	2.4x
Historic 3yr EPS growth	23.4%	19.5%
Return on equity	18.3%	20.0%
Long term debt / capital	30.2%	36.7%
Volatility	22.3%	22.4%

Quelle: Aberdeen Standard Investments (Axioma, Factset), 30. September 2020  
 Vergangene Leistungen sind kein Anhaltspunkt für zukünftige Ergebnisse. Repräsentatives Konto ist eine offene SICAV, die nur zu Illustrationszwecken verwendet wird. Das Obige ist eine ergänzende Information und ergänzt die Composite-Präsentationen (wie in den GIPS Disclosures angegeben), die im Anhang zu finden sind. Die Indizes sind nicht verwaltet und wurden nur zu Vergleichszwecken zur Verfügung gestellt. Es werden keine Gebühren oder Ausgaben ausgewiesen. Sie können nicht direkt in einen Index investieren. Nur zu illustrativen Zwecken

## Top Contributors to Tracking Error

Factor and Stock Specific



# Standard Life Investments Global Equity Impact Fund

	1 month %	3 months %	6 months%	1 Year %	Since Launch %
Fund (USD)	-2.79	10.32	31.42	20.07	6.64
MSCI AC World Index	-3.19	8.25	29.24	11.00	7.14

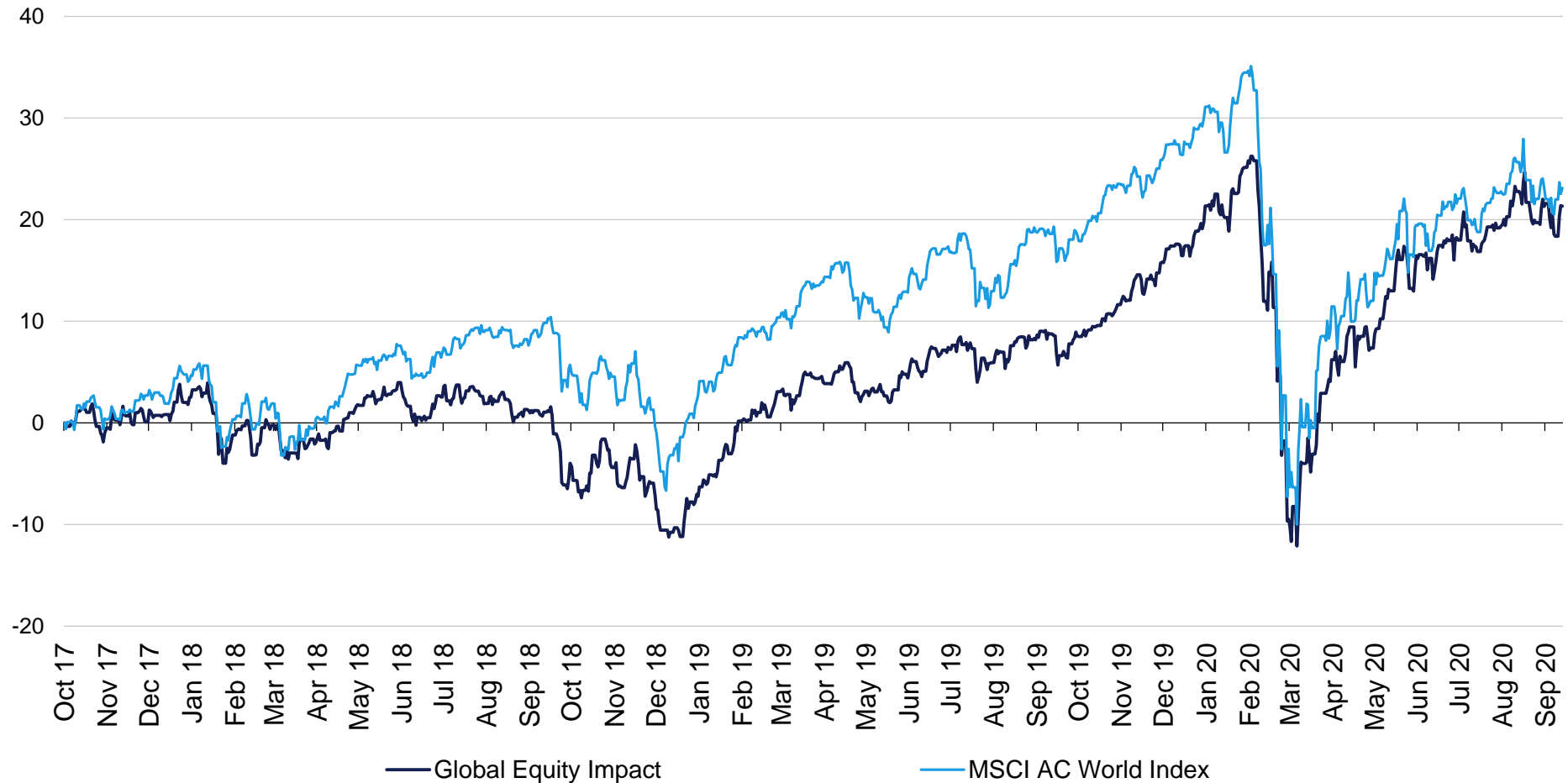
Launch: 17 October 2017

Note: D Acc Shareclass in USD used. Performance has been calculated over the stated period on the share price performance basis, based on the given shareclass and net of fees. Returns may vary due to currency fluctuation. The price of shares and the income from them may go down as well as up and cannot be guaranteed; an investor may receive back less than their original investment. For full details of the fund's objective, policy, investment and borrowing powers and details of the risks investors need to be aware of, please refer to the prospectus. The fund does not have an index-tracking objective.

Source: Aberdeen Standard Investments, 30 September 2020 . Gross Shareclass D Acc USD used. **Past performance is not a guide to future results.**

# Standard Life Investments Global Equity Impact Fund

EUR



Source: Aberdeen Standard Investments, 17 October 2017 to 30 September 2020 in EUR. **Past performance is not a guide to future results**



# Kernüberzeugungen

Unsere Basis um bessere Ergebnisse für unsere Kunden erzielen zu können

Wir sind davon überzeugt, dass...



**Qualitäts-Research** und  
fundamentales Anlage-  
verständnis eine nachhaltige  
Outperformance unterstützen



**vernetzte Teams** bessere  
Anlageresultate erbringen  
und innovativer sind



**positive Ergebnisse** und  
Performance an erster Stelle  
stehen müssen

Quelle: Aberdeen Standard Investments

# Ihr Ansprechpartner bei Aberdeen Standard Investments



Vielen Dank für Ihre Aufmerksamkeit!

**Torsten Seuberth**  
**Director Business Development**

Phone: +49 69 7680 72 711

Mobile: +49 151 18 12 49 75

E-Mail: [torsten.seuberth@aberdeenstandard.com](mailto:torsten.seuberth@aberdeenstandard.com)

Weitere Informationen unter [www.aberdeenstandard.de](http://www.aberdeenstandard.de)

# Appendices

# Our ESG credentials

Established and resourced responsible investment team

- 50+ strong ESG team, established over 25 years ago
- Active RI industry involvement (PRI, Eurosif, UKSIF, VBDO, UN Global Compact, CDP; EITI; 30% Club; Insurers' Investors for Impact Investment, Investment Leadership Group)

Track record of integrated responsible investment

- Over £12bn AuM in dedicated Ethical and Sustainable & Responsible Investment strategies
- Responsible Investment team involvement in integrating ESG into other portfolios

Capability and track record of active and positive company engagement

- Full global universe rating capability, 100+ RI company engagements per year
- Led by Responsible Investment Team, joined-up with investment and governance teams
- Rigorous approach to engagement, combining risk analysis with investment materiality

Source: Aberdeen Standard Investments, 30 September 2020



# Stewardship and ESG deeply embedded within investment process

## ESG at the heart of company research



### Clear ESG strategy

- We aim to be an industry leader in ESG
- Stewardship and ESG are fundamental components of our investment process
- Critical to enhancing the value of the portfolios we manage on behalf of clients



### ESG investment resource

- Large team of 50+ ESG professionals
- Centralised function and integrated on-desk analysts
- Expertise in each of the functions of environmental, social, governance



### Integrated, in depth research

- Thought leadership in major ESG issues
- Company specific assessment of the management of ESG issues and risks
- Insight informs our investment decisions

Source: Aberdeen Standard Investments

## ESG assessment and corporate engagement enhances returns

## Active corporate engagement

### On-going due-diligence

- Business performance
- Company's financials
- Corporate governance
- Company's key risks and opportunities

### Frequent dialogue

- Senior executives
- Board members
- Site visits



### Consider all options

- Buy, sell or fight
- Seek to collaborate
- Legal action, if necessary

### Exercise rights

- Always vote
- Explain voting decisions
- Attend AGM/EGMs as required

## Other resources

### Industry collaboration efforts



© owned by each of the corporate entities named in the respective logos. Companies selected for illustrative purposes only to demonstrate the investment management style described herein and not as an investment recommendation or indication of future performance

# ESG voting and engagement summary in 2019

## Examples of engagement



- We are committed to being a responsible investor
- We actively engage companies specifically on ESG issues
- We undertake thematic research and produce thought leadership and insight papers across the ESG spectrum

Number of meetings	4,478
Number of meetings with at least 1 vote against	2,298 (51%)
Total number of Resolutions	52,324
Number of Votes against management	6,588 (13%)
Number of Votes different from ISS Policy	4,681 (9%)

Source: Aberdeen Standard Investments, September 2019

# Fund Profile: Standard Life Investments Global Equity Impact Fund

<b>Launch date:</b>	18 October 2017	
<b>Sector:</b>	Global Equities	
<b>Structure:</b>	UCITS IV SICAV	
<b>Domiciled:</b>	Luxembourg	
<b>Reference Index</b>	MSCI All Country World Index (ACWI)	
<b>Dealing frequency:</b>	Daily, subscription deadline 13:00 CET, (settlement T+3)	
	<b>Retail (Class A), US\$</b>	<b>Institutional (Class D), US\$</b>
<b>Minimum investment:</b>	\$1,000	\$1,000,000
<b>Management fee:</b>	1.40%	0.70%
<b>Ongoing charges figure:</b>	1.56%	0.82%
<b>Share Class / ISIN:</b>	EUR <sup>A,U</sup> LU1697922752	
<b>Other Share classes available</b>	Other share classes available for early adopters which have preferential charges	
<b>Registered for sale**:</b>	UK; Austria; Denmark; Finland; France; Germany; Ireland; Luxembourg; Netherlands; Spain; Sweden; Switzerland	

\* A (Accumulation); I (Income); H (Hedged); U (Unhedged) \*\* Please check which share classes are available for sale in your region



# Global Equity Impact Fund

Bitte beachten Sie, dass sich die unten aufgeführten Informationen auf die Anteilsklasse D Accumulation Unhedged EUR beziehen.

Weitere Informationen über Anteilsklassen finden Sie auf der Website [www.aberdeenstandardinvestments.com](http://www.aberdeenstandardinvestments.com)

Die folgenden Risikofaktoren gelten speziell für diesen Fonds. Diese kommen zu den allgemeinen Risiken von Investitionen hinzu. Eine vollständige Liste der für diesen Fonds geltenden Risiken ist im Prospekt enthalten, der auf der Website oder auf Anfrage erhältlich ist.

- (a) Ein konzentriertes Portfolio kann volatiler und weniger liquide sein als ein breiter diversifiziertes Portfolio. Die Anlagen des Fonds sind auf ein bestimmtes Land oder einen bestimmten Sektor konzentriert.
- (b) Der Einsatz von Derivaten birgt das Risiko einer verminderten Liquidität, erheblicher Verluste und erhöhter Volatilität bei ungünstigen Marktbedingungen, wie z.B. einem Versagen der Marktteilnehmer. Der Einsatz von Derivaten kann dazu führen, dass der Fonds eine Hebelwirkung entfaltet (wenn das Marktrisiko und damit das Verlustpotential des Fonds den investierten Betrag übersteigt), und unter diesen Marktbedingungen wird die Wirkung der Hebelwirkung zu einer Vergrößerung der Verluste führen.
- (c) Der Fonds investiert in Aktien und aktienbezogene Wertpapiere. Diese reagieren empfindlich auf Schwankungen auf den Aktienmärkten, die volatil sein und sich in kurzen Zeiträumen erheblich verändern können.
- (d) Die Interpretation von "Impact Investing" wird je nach Überzeugungen und Werten variieren. Folglich kann der Fonds in Unternehmen investieren, die nicht mit den persönlichen Ansichten eines einzelnen Anlegers übereinstimmen.

# Global Equity Impact Fund

## Investitionsziel

Ziel des Fonds ist es, die Benchmark des MSCI AC World Index (USD) vor Gebühren zu übertreffen. Der Fonds wird aktiv verwaltet. - Die Benchmark wird als Referenzpunkt für die Portfoliokonstruktion und als Grundlage für die Festlegung von Risikobeschränkungen verwendet. Der Fonds strebt ein langfristiges Wachstum an, indem er in Aktien investiert, die positive messbare ökologische und/oder soziale Auswirkungen haben sollen. Er wird in erster Linie in Aktien von Unternehmen investieren, die an anerkannten Börsen notiert sind. Die Wirkungskriterien können sich von Zeit zu Zeit ändern und Bereiche wie nachhaltige Energie, Recycling-Praktiken, Gesundheits- und Sozialfürsorge, sanitäre Einrichtungen, Bildung und Beschäftigung, Landwirtschaft, Wohnungsbau und finanzielle Eingliederung umfassen. Das Investmentteam wird einen vielfältigen Anlagenmix auf der Ebene der Auswirkungen, der Länder, Sektoren und Aktien beibehalten, wobei die regionalen, Länder- und Sektorgewichtungen innerhalb des Portfolios ein Nebenprodukt des zugrunde liegenden Aktienengagements sind. Ihr Hauptaugenmerk liegt auf der Aktienauswahl, um zu versuchen, die von ihnen identifizierten Chancen zu nutzen. Aufgrund des konzentrierten Charakters des Fonds müssen Investoren bereit sein, ein relativ hohes Maß an aktienspezifischem Risiko zu akzeptieren. Die für den Fonds geltenden Auswirkungskriterien sind in einer Auswirkungsrichtlinie festgelegt, die bei der Verwaltungsgesellschaft erhältlich ist und von Zeit zu Zeit geändert werden kann, wenn dies als notwendig erachtet wird.

## Diskrete Performance

Rendite im Kalenderjahr (%)	1 Jahr bis 30.09.2020	1 Jahr bis 30.09.2019	1 Jahr bis 30.09.2018	1 Jahr bis 30.09.2017	1 Jahr bis 30.09.2016
Fonds (USD)	20.07	1.15	--	--	--
MSCI AC World Index	11.00	1.95	--	--	--

Hinweis: D Acc Anteilsklasse in USD verwendet. Die Performance wurde über den angegebenen Zeitraum auf der Basis der Aktienkursentwicklung, basierend auf der gegebenen Aktienklasse und nach Abzug der Gebühren berechnet. Die Wertentwicklung in der Vergangenheit ist kein Anhaltspunkt für die zukünftige Wertentwicklung. Renditen können aufgrund von Währungsschwankungen variieren. Der Kurs der Aktien und die Erträge aus ihnen können sowohl steigen als auch fallen und können nicht garantiert werden; ein Anleger kann weniger als seine ursprüngliche Investition zurückerhalten. Ausführliche Angaben zu Ziel, Politik, Anlage- und Kreditaufnahmebefugnissen des Fonds sowie Einzelheiten zu den Risiken, die Anleger beachten müssen, finden Sie im Prospekt. Der Fonds hat keine indexgebundene Zielsetzung.

Quelle: Aberdeen Standard Investments, 30. September 2020



# Disclaimer

Dieses Dokument ist nur für Marketingzwecke bestimmt.

## NUR FÜR PROFESSIONELLE INVESTOREN - NICHT FÜR PRIVATANLEGER GEEIGNET

Aberdeen Standard SICAV I, Standard Life Investments Global SICAV I und Standard Life Investments Global SICAV II („die Fonds“) sind OGAW-Fonds unter Luxemburger Recht in Form einer Kapitalanlagegesellschaft mit variablem Grundkapital (SICAV) und der Rechtsform einer Aktiengesellschaft.

Die in diesen Marketing-Unterlagen enthaltenen Informationen stellen weder ein Angebot noch eine Aufforderung zum Handel mit Anteilen an Wertpapieren oder Finanzinstrumenten dar. Sie sind nicht für die Verteilung an oder die Nutzung durch Personen oder Rechtssubjekte bestimmt, die die Staatsbürgerschaft eines Landes oder den Wohnsitz in einem Land oder Gerichtsbezirk haben, in dem die Verteilung, Veröffentlichung oder Nutzung solcher Informationen verboten ist.

Die in der Vergangenheit erzielte Performance ist kein Indikator für die zukünftige Entwicklung. Die in diesem Dokument enthaltenen Informationen sind allgemeiner Art und dienen ausschliesslich der Informationsfindung. Sie beruhen auf Quellen, die wir für zuverlässig erachten, und alle hierin geäußerten Meinungen erfolgen nach bestem Wissen und Gewissen und sind nur zum Zeitpunkt der Veröffentlichung gültig. Sofern die Informationen in diesem Dokument Projektionen oder sonstige zukunftsgerichtete Aussagen enthalten, entsprechen diese lediglich Prognosen, die erheblich von den tatsächlichen Ereignissen oder erzielten Ergebnissen abweichen können. Aberdeen Standard Investments übernimmt weder eine Gewähr für die Richtigkeit oder Zuverlässigkeit dieser Informationen noch irgendeine Haftung gegenüber Personen, die sie als Entscheidungsgrundlage verwenden. Sämtliche Quellen stammen von der Aberdeen Standard Investments Unternehmensgruppe.

Die in diesem Dokument enthaltenen Informationen, Meinungen und Daten stellen keine Anlage-, Rechts-, Steuer- oder irgendeine andere Art von Beratung dar und dürfen nicht als Grundlage für Anlageentscheidungen oder sonstige Entscheidungen herangezogen werden. Zeichnungen von Fondsanteilen dürfen nur auf der Grundlage des letzten Verkaufsprospekts und den entsprechenden wesentlichen Anlegerinformationen (‘Key Investor Document’, ‘KIID’) zusammen mit dem letzten Jahresbericht bzw. Halbjahresbericht getroffen werden.

Die betreffenden Unterlagen und die Satzung können kostenlos bezogen werden: In Deutschland: bei Aberdeen Standard Investments Deutschland AG, Bockenheimer Landstraße 25, D-60325 Frankfurt am Main. Die Zahlstelle für die Fonds in Deutschland ist Marcard, Stein & Co. AG, Ballindamm 36, D-20095 Hamburg. Die steuerliche Behandlung hängt von den Lebensumständen der einzelnen Anleger ab und kann sich in Zukunft ändern. Ehe Sie Anlageentscheidungen treffen, sollten Sie sich persönlich von einem Fachmann beraten lassen.

# Disclaimer

FTSE International Limited ('FTSE') © FTSE 2018. 'FTSE®' ist ein Warenzeichen der Unternehmen der London Stock Exchange Group und wird von FTSE International Limited unter Lizenz verwendet. RAFI® ist eine eingetragene Marke von Research Affiliates, LLC. Alle Rechte an den FTSE-Indizes und/oder FTSE-Ratings liegen bei FTSE und/oder seinen Lizenzgebern. Weder FTSE noch seine Lizenzgeber übernehmen eine Haftung für Fehler oder Auslassungen in den FTSE-Indizes und/oder FTSE-Ratings oder den zugrunde liegenden Daten. Eine weitere Verbreitung von FTSE-Daten ist ohne die ausdrückliche schriftliche Zustimmung von FTSE nicht gestattet.

Die MSCI-Informationen dürfen lediglich für interne Zwecke verwendet werden. Ihre Vervielfältigung oder Weitergabe in beliebiger Form ist nicht gestattet. Auch dürfen Sie nicht als Grundlage für oder Komponente von Finanzinstrumenten, Produkten oder Indizes dienen. Die MSCI-Informationen stellen keine Anlageberatung oder Empfehlung für eine Anlageentscheidung (bzw. den Verzicht auf eine solche dar und dürfen nicht als Grundlage für Anlageentscheidungen dienen. Historische Daten oder Analysen sind nicht als Anhaltspunkt oder Garantie für Analysen, Prognosen oder Vorhersagen einer künftigen Performance zu verstehen. Die MSCI Daten werden ohne Gewähr ("wie besehen") zur Verfügung gestellt, wobei der Nutzer dieser Informationen das alleinige Risiko für ihre Verwendung trägt. MSCI, alle mit MSCI verbundenen Unternehmen und alle anderen an der Erfassung, Berechnung oder Generierung von MSCI- Daten beteiligten Personen (gemeinschaftlich die "MSCI-Parteien") lehnen ausdrücklich jede Haftung ( insbesondere die Haftung für die Echtheit, Richtigkeit, Vollständigkeit, Aktualität, Gesetzeskonformität, Markteignung oder Eignung für einen bestimmten Zweck) bezüglich dieser Informationen ab. Ohne Einschränkung des Vorstehenden haften die MSCI-Parteien unter keinen Umständen für direkte, indirekte, Spezial-, Neben-, Straf- oder Folgeschäden ( insbesondere entgangener Gewinn) sowie sonstige Schäden ( [www.msci.com](http://www.msci.com))

Alle hierin enthaltenen Daten, die einem Dritten zugeschrieben werden ("Drittdaten"), sind Eigentum (eines) Drittanbieter(s) (des "Eigentümers") und sind für die Nutzung durch Standard Life Aberdeen\*\* lizenziert. Daten Dritter dürfen nicht kopiert oder verbreitet werden. Die Daten Dritter werden ohne Mängelgewähr zur Verfügung gestellt und es wird keine Garantie für ihre Richtigkeit, Vollständigkeit oder Aktualität übernommen. Soweit dies nach geltendem Recht zulässig ist, haften weder der Eigentümer, Standard Life Aberdeen\*\* noch andere Dritte (einschließlich Dritter, die an der Bereitstellung und/oder Zusammenstellung von Daten Dritter beteiligt sind) für Daten Dritter oder für die Verwendung von Daten Dritter. Weder der Eigentümer noch eine andere Drittpartei sponsert, unterstützt oder fördert den Fonds oder das Produkt, auf den bzw. das sich die Daten Dritter beziehen. \*\*Standard Life Aberdeen bezeichnet das betreffende Mitglied der Standard Life Aberdeen-Gruppe, d.h. Standard Life Aberdeen plc zusammen mit seinen Tochtergesellschaften, Zweigunternehmen und verbundenen Unternehmen (ob direkt oder indirekt) von Zeit zu Zeit.

Erstellt in der europäischen Union durch: Aberdeen Standard Investments Luxembourg S.A., 35a, Avenue J.F. Kennedy, L- 1855 Luxembourg. [Eingetragen in Luxemburg unter der Nr. S00000822. Zugelassen in Luxemburg und beaufsichtigt durch die CSSF.](#)