

Vom Wandel profitieren – seit über 50 Jahren.

Was bietet der Capital Group New Perspective Fund (LUX)?

Am Ende dieses Dokuments finden Sie ein Glossar mit Fachbegriffen.

Fonds Risiken

- **Kontrahentenrisiko:** Andere Finanzinstitute erbringen Dienstleistungen für den Fonds (z.B. als Verwahrstelle) oder können Kontrahenten bei Kontrakten sein, beispielsweise bei Derivaten. Es besteht das Risiko, dass der Kontrahent seinen Verpflichtungen nicht nachkommt.
- **Emerging-Market-Risiko:** Wertpapiere aus Emerging Markets sind grundsätzlich anfälliger für Risikofaktoren wie Veränderungen der gesamtwirtschaftlichen Lage oder des politischen, steuerlichen und rechtlichen Umfelds.
- **Aktienrisiko:** Aktienkurse können infolge bestimmter Ereignisse mit direktem Einfluss auf Unternehmen, deren Wertpapiere im Fonds enthalten sind, sowie aufgrund des allgemeinen Konjunkturmilieus, aufgrund von Veränderungen des Marktumfelds, politischer, sozialer oder wirtschaftlicher Instabilität und Währungsschwankungen fallen.
- **Liquiditätsrisiko:** Bei schwierigen Marktbedingungen können manche im Fonds enthaltene Wertpapiere möglicherweise nicht oder nur unter Wert verkauft werden. Deshalb kann der Fonds die Rückgabe seiner Anteile aussetzen oder verschieben, sodass Investoren möglicherweise nicht sofort Zugriff auf ihre Anlagen haben.
- **Operatives Risiko:** Aufgrund unzureichender oder fehlerhafter Prozesse und Systeme oder menschlicher Fehler, auch beim Schutz von Vermögenswerten vor externen Ereignissen, kann ein direkter oder indirekter Verlust entstehen.
- **Nachhaltigkeitsrisiko:** Ein ökologisches, soziales oder governancebezogenes Ereignis oder ein entsprechender Zustand, das/der erhebliche negative Auswirkungen auf den langfristigen Wert einer Anlage in den Fonds haben kann.

Capital Group New Perspective Fund (LUX)

Der Luxemburger UCITS Capital Group New Perspective Fund (LUX) wurde 2015 für Investoren in Europa und Asien aufgelegt. Er wird von demselben erfahrenen Investmentteam gemanagt wie die New Perspective Strategie, eine unserer bekanntesten internationalen Aktienstrategien in den USA, die es bereits seit 1973 gibt.



Anlageziel

Der Fonds strebt langfristigen Wertzuwachs an, indem er Investmentchancen nutzt, die durch Veränderungen des Welthandels sowie wirtschaftlicher und politischer Beziehungen entstehen. Dazu investiert er in Stammaktien internationaler Unternehmen, auch aus den Emerging Markets.

Im Überblick



Ein Portfolio, das sich an den Welthandel anpasst

Wir möchten Chancen nutzen, die durch Veränderungen im Welthandel sowie in wirtschaftlichen und politischen Beziehungen entstehen. Mit Hilfe von fundamentalem Research weltweit erkennen wir stabile multinationale Unternehmen, die von diesen Veränderungen profitieren dürften.



Schwerpunkt leistungsstarke multinationale Unternehmen

Unsere Portfoliomanager sind flexibel und können weltweit investieren – in fundamental starke multinationale Unternehmen, die Wachstum und Stabilität versprechen.



Ein Portfolio, das sich bewährt hat

In den Jahrzehnten seit ihrer Auflegung hat die New Perspective Strategie mit ihrer sorgfältigen Einzelwertauswahl regelmäßig langfristige Erträge für Investoren erzielt und Verluste in Marktabschwüngen abgefedert.

Informationen zu den Anteilklassen

Weitere Anteilklassen finden Sie auf capitalgroup.com/de/de

Anteilkasse		ISIN
EUR	B (Acc)	LU1295551144
	Bd (Inc)	LU1295551730
	Bgd (Inc)	LU1295552209

Details zu den Anteilklassen:

Die Anteilklassen unterscheiden sich in ihren Mindestanlagesummen, Gebühren und Kosten. Deshalb weichen auch ihre Erträge voneinander ab.
Acc: thesaurierende Anteilklasse
Inc: ausschüttende Anteilklasse
d: ausschüttende Anteilklasse (Nettodividenden)
gd: ausschüttende Anteilklasse (Bruttodividenden)



Klasse B in EUR.
Gesamtrating innerhalb der Fondskategorie 2557 Globale Large-Cap-Wachstumsaktien Wachstumsaktien Stand 30. September 2025.

Die Ergebnisse der Vergangenheit sind keine Garantie für künftige Ergebnisse.

Die Angaben in dieser Broschüre beziehen sich auf den Composite der Capital Group New Perspective Strategie (eine Gruppe von Portfolios, die nach derselben Investmentstrategie gemanagt werden oder dasselbe Anlageziel haben) und dessen Ergebnisse. Diese Angaben dienen zur Verdeutlichung unserer langjährigen Erfahrung und Kompetenz im Management dieser Strategie. Der Capital Group New Perspective Fund (LUX) wurde am 30. Oktober 2015 aufgelegt und ist seit November 2015 Teil des Composite.

© 2025 Morningstar, Inc. Alle Rechte vorbehalten. Die hierin enthaltenen Informationen sind (1) Eigentum von Morningstar und/oder seinen Content Providern, dürfen (2) weder kopiert noch verbreitet werden und es gibt (3) keine Garantie, dass sie vollständig, korrekt oder aktuell sind. Weder Morningstar noch seine Content Provider übernehmen die Verantwortung für Schäden oder Verluste, die durch eine Nutzung dieser Informationen entstehen. Die Performance der Vergangenheit ist keine Garantie für künftige Ergebnisse.

1

Chancen durch Veränderungen der Weltwirtschaft nutzen

Für die New Perspective Strategie suchen wir Unternehmen, die vom Wandel profitieren. Wir analysieren echte Veränderungen der Weltwirtschaft und ihre Auswirkungen auf Finanzanlagen.



Frühe 1970er
Dominanz des
Grundstoffsektors



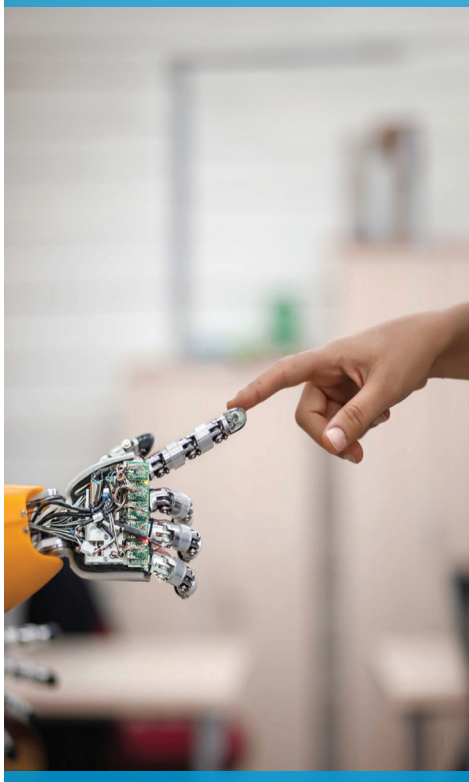
1990er
Mobile Kommunikation der
neuen Generation



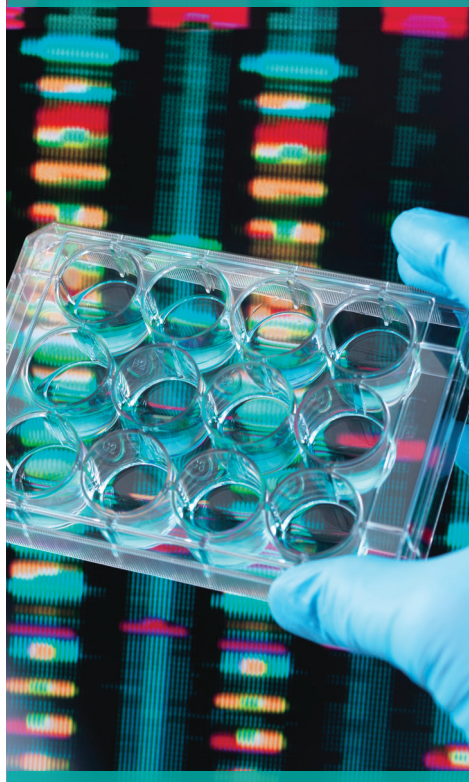
2010er
Digitale Disruption

2020er
Viele Veränderungen kommen zusammen

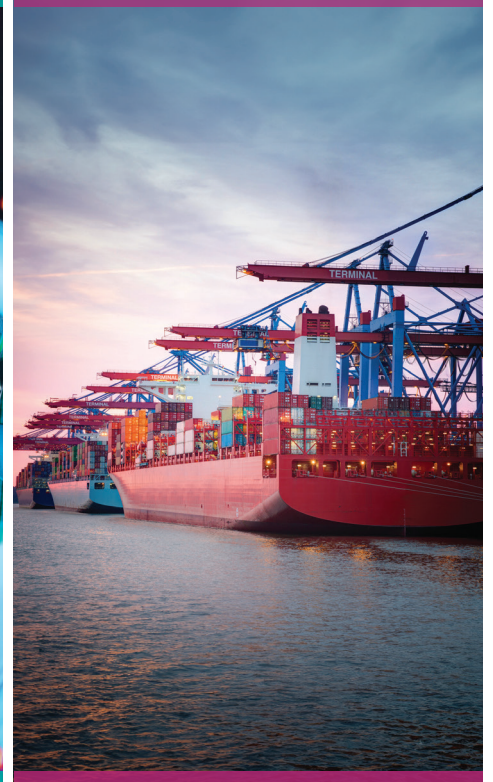
Disruptive Kraft der
Künstlichen Intelligenz



Dritte Welle der
Gesundheitsinnovationen



Renaissance der
Industrie



Die disziplinierten, eingehenden Analysen unserer erfahrenen Investmentmanager helfen uns, aussichtsreiche junge und etablierte Multinationals zu finden. Die Unternehmen, in die wir investieren, verfügen aufgrund ihrer Größe und Reichweite über die Möglichkeit, Ressourcen für die Nutzung von Chancen bereitzustellen.

Langfristiges Wachstum

Wachstum und Stabilität



- Wachstumsstarke kleine und mittlere Unternehmen, die außerhalb ihres Heimatmarktes expandieren
- Innovative, unternehmerisch denkende Gründer
- Disruptive Geschäftsmodelle, Technologien, Produkte und Dienstleistungen

- Dominante, marktführende Unternehmen
- Erfahrene Manager, die auch mit schwierigen Rahmenbedingungen und Wandel zurechtkommen
- Ertragsquellenvielfalt - verschiedene Länder, Produkte oder Dienstleistungen

Beispiele aus dem Portfolio

Trip.com

Anylam
Pharmaceuticals

EssilorLuxottica

Broadcom

Eli Lilly

Rolls-Royce

Diese Angaben dienen nur der Information. Sie sind kein Angebot, keine Aufforderung und keine Empfehlung zum Kauf oder zum Verkauf der hier erwähnten Wertpapiere oder Anlageinstrumente.

Beispiele für Portfoliopositionen der Capital Group New Perspective Strategie, Stand 30. September 2025.

Die Weltwirtschaft ist stets im Fluss. Marktturbulenzen kommen und gehen. Manche Sektoren ändern sich grundlegend. Die New Perspective Strategie hat sich bewährt und profitiert von Veränderungen. Deshalb waren wir langfristig so erfolgreich.

Ergebnisse des Capital Group New Perspective Fund (LUX)

Fondsauflegung: 30. Oktober 2015

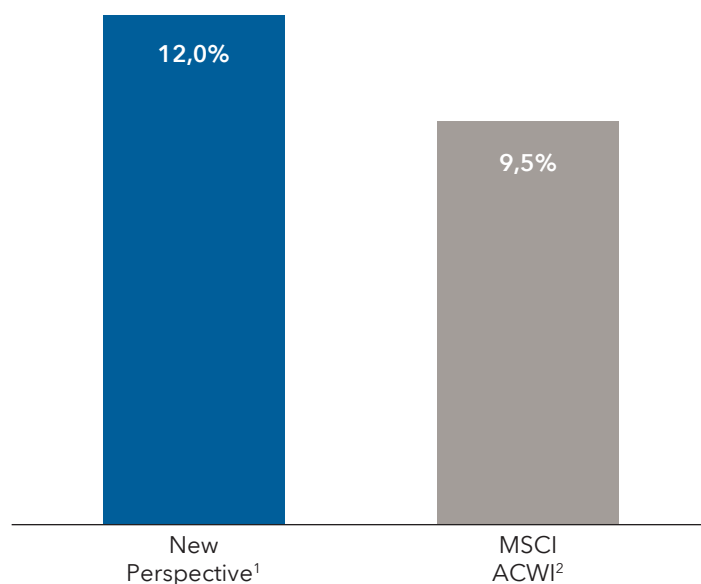
Fondsergebnisse (12-Monats-Zeiträume bis zum 30. Sep., in %)

Jahr	Fonds ¹	Index ²
Sep. 2020 - Sep. 2021	29,9	28,9
Sep. 2021 - Sep. 2022	-14,6	-6,1
Sep. 2022 - Sep. 2023	10,8	11,8
Sep. 2023 - Sep. 2024	22,9	25,0
Sep. 2024 - Sep. 2025	9,6	11,4

%	3 Monate	1 Jahr	3 Jahre (p.a.)	5 Jahre (p.a.)	Seit Auflegung (p.a.)
Fonds ¹	4,9	9,6	14,3	10,6	10,3
MSCI ACWI ²	7,5	11,4	15,9	13,5	10,5

Ergebnisse des Capital Group New Perspective Composite

Seit Auflegung am 31. März 1973



Fondsfakten

Auflegung	30. Oktober 2015
Index	MSCI ACWI
Basiswährung	USD

Fondsvolumen	16.155 Mio. EUR
Fondsdomizil	Luxemburg

Weitere Informationen über den Capital Group New Perspective Fund (LUX) und unser Fondsangebot finden Sie auf capitalgroup.com/de/de

Informationen zum Index dienen nur zur Erläuterung und zur Illustration. Der Fonds wird aktiv gemanagt. Er wird nicht in Anlehnung an eine Benchmark gesteuert.

Die Ergebnisse der Vergangenheit sind keine Garantie für künftige Ergebnisse.

Stand der Daten 30. September 2025 (falls nicht anders angegeben). Ergebnisse in EUR. p.a.: pro Jahr.

Der Capital Group New Perspective Composite ist eine Gruppe von Portfolios, die nach derselben Investmentstrategie gemanagt werden oder dasselbe Anlageziel haben. Der Fonds ist seit November 2015 Teil des Composite. Er dient nur Illustration.

1. Ergebnisse der Anteilklasse B (nach Abzug von Managementgebühren) als repräsentative Anteilklasse. Weitere Informationen finden Sie auf capitalgroup.com/europe. Fondsergebnisse auf Basis der Schlusskurse des Folgetages (T+1).
2. Seit 30. September 2011 MSCI All Country World Index (ACWI) (Net Dividends Reinvested), davor MSCI World (Net Dividends Reinvested). Quelle: MSCI
3. Ergebnisse des Capital Group New Perspective Composite seit dessen Auflegung am 31. März 1973 auf Basis der Monatserträge bei Wiederanlage der Erlöse, nach Abzug von Gebühren und Kosten (der Anteilklasse B). Weitere Einzelheiten finden Sie auf capitalgroup.com.

Ein Marktführer bei weltweiten Anlagen

Capital Group ist einer der ältesten und größten, global tätigen Fondsmanager der Welt. Unsere Entscheidungen beruhen auf einer langfristigen Perspektive und eingehenden Fundamentalanalysen, weil wir dies für den besten Weg halten, solide Investmentergebnisse zu erzielen. Seit unserer Gründung 1931 waren wir noch nie börsennotiert. Auch deshalb können wir langfristig denken und die Interessen unserer Kunden wirklich ernst nehmen.

Über 90 Jahre

Jahre Investieren
seit 1931

2,7 Bio. EUR

verwaltetes
Vermögen

Über 9.300

Mitarbeiter
weltweit

**Im Mitarbeiter-
besitz**

Wir investieren
zusammen mit
unseren Kunden

Alle Informationen sind zum 30. September 2025 und beziehen sich auf Capital Group, sofern nicht anders angegeben. Verwaltetes Vermögen Stand: 30. September 2025 (vorläufig).

GLOSSAR

Aktive Fondsmanager: Fondsmanager, die im Zeitablauf Mehrertrag gegenüber einem Index anstreben.

Einzelwertansatz (Bottom-up): Investmentansatz, bei dem zunächst Einzelwertanalysen vorgenommen und erst dann Konjunktur- und Marktzyklen berücksichtigt werden.

Stabilität bei fallenden Märkten: Fähigkeit, Verluste zu mindern, wenn die Aktienmärkte fallen.

ISIN: International Securities Identification Number, ein Code, der ein Wertpapier eindeutig kennzeichnet.

UCITS: Undertakings for Collective Investment in Transferable Securities (dt. OGAW (Organismen für gemeinsame Anlagen in Wertpapieren)), die bestimmten Regeln für den europaweiten Vertrieb von Publikumsfonds unterliegen.

capitalgroup.com/de/de

Risikofaktoren, die vor einer Anlage zu beachten sind:

- Diese Präsentation ist keine Investmentberatung oder persönliche Empfehlung.
- Der Wert von Anlagen und Erträgen kann schwanken, sodass Anleger ihr investiertes Kapital möglicherweise nicht oder nicht vollständig zurückerhalten.
- Die Ergebnisse der Vergangenheit sind kein Hinweis auf künftige Ergebnisse.
- Wenn Ihre Anlagewährung gegenüber der Währung aufwertet, in der die Anlagen des Fonds denominated sind, verliert Ihre Anlage an Wert. Durch Währungsabsicherung wird versucht, dies zu begrenzen, aber es gibt keine Garantie, dass die Absicherung vollständig erfolgreich ist.
- Einige Portfolios können zu Anlagezwecken, zur Absicherung und/oder zur effizienten Portfolioverwaltung in derivative Finanzinstrumente investieren.
- Dieser Fonds ist mit weiteren Risiken verbunden: Kontrahenten, Emerging Markets, Aktien, Liquidität, Operative Prozesse und Nachhaltigkeit.

Falls nicht anders angegeben, wird dieses Dokument von Capital International Management Company Sàrl (CIMC) herausgegeben. CIMC ist von der Luxemburger Commission de Surveillance du Secteur Financier (CSSF) zugelassen und wird von ihr beaufsichtigt. CIMC managt den/die Luxemburger UCITS-SICAV(s), der/die Teilfonds des Capital International Fund (CIF) ist/sind.

Bei dem Dokument handelt es sich um allgemeine Informationen und weder um Anlage-, Steuer- oder sonstige Beratung noch um eine Aufforderung, irgendein Wertpapier zu kaufen oder zu verkaufen. Stand aller Informationen und Einschätzungen ist das angegebene Datum. Quelle: Capital Group (falls nicht anders angegeben). Die Capital Group trifft angemessene Maßnahmen, um Informationen von Dritten zu erhalten, die sie für korrekt hält. Dies kann jedoch nicht garantiert werden.

Angeboten wird/werden der/die Fonds ausschließlich im Verkaufsprospekt, zusammen mit den anderen nach dem Recht seines/ihrer Landes ggf. erforderlichen Dokumenten. In Europa ist dies das PRIIPs Key Information Document (KID).

Diese Dokumente sind kostenfrei Sprache auf capitalgroup.com/europe erhältlich und sollten vor einer Anlage sorgfältig gelesen werden.

Die Anleger erwerben Anteile des Fonds, nicht die zugrunde liegenden Vermögenswerte.

Diese Dokumente dürfen nicht an Personen in Ländern ausgegeben oder von ihnen genutzt werden, in denen dies rechtswidrig wäre. Wenn Sie im Namen eines Kunden tätig sind, tragen Sie die Verantwortung, dass das Angebot und der Vertrieb von Fondsanteilen im Einklang mit den relevanten Gesetzen und Regulierungsvorschriften des betroffenen Landes steht.

Informationen zum Index dienen nur zur Erläuterung und zur Illustration. Der Fonds wird aktiv gemanagt. Er wird nicht in Anlehnung an eine Benchmark gesteuert.

Die Liste der Länder, in denen der Fonds zum Vertrieb zugelassen ist, kann online unter www.capitalgroup.com angefordert werden.

Hilfestellungen für Anleger aus Europa (Aufgaben gemäß Artikel 92 der Richtlinie 2019/1160, Buchstaben b) bis f)) sind auf www.capitalgroup.com/individual-investors/lu/en/contact-us.html erhältlich.

Für europäische Investoren, eine Zusammenfassung der Rechte der Anteilinhaber des Fonds ist erhältlich unter

<https://www.capitalgroup.com/eacg/entry-page/shared/summary-of-investor-rights-de.html>

CIMC kann jederzeit beschließen, ihre Vereinbarungen zum Vertrieb der Sub-Fonds des Capital International Fund in einem Land des EWR, in dem dieser bzw. diese Sub-Fonds zum Verkauf zugelassen ist/sind, zu kündigen. In diesem Fall wird sie dies im Einklang mit den einschlägigen OGAW-Vorschriften tun.

Alle Handelsmarken von Capital Group sind Eigentum von The Capital Group Companies, Inc. oder einer Tochtergesellschaft. Alle anderen genannten Unternehmensnamen sind Eigentum der jeweiligen Unternehmen.

© 2025 Capital Group. Alle Rechte vorbehalten. DE DE