



INFORMATIONEN ZUM FONDS ETHNA-GLOBAL DEFENSIV (T)

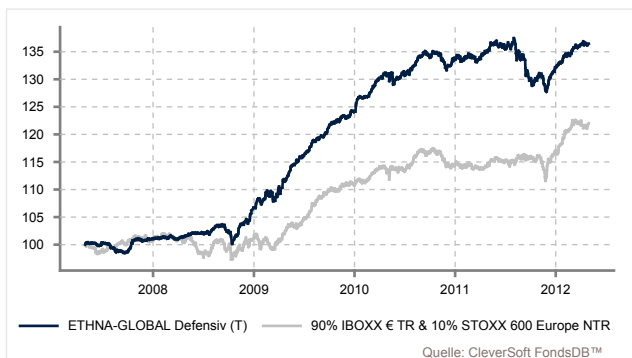
ISIN / WKN	LU0279509144 / A0LF5X
Anteilsklasse	thesaurierend (T)
Bloomberg	ETHBNPB LX
Fondsgesellschaft	ETHNEA Independent Investors S.A., Luxemburg
Anlagekategorie	Gemischter Fonds OECD* Schwerpunkt Anleihen
Depotbank	DZ PRIVATBANK S.A.
Sitzland	Luxemburg
Auflegedatum	02.04.2007
Geschäftsjahresende	31.12.
Fondsvolumen	453,73 Mio.
Tranchenvolumen	291,00 Mio.
Währung	EUR

Gebühren

Ausgabeaufschlag	bis zu 2,50 %
Managementvergütung	0,80 % p. a.
Verwaltungsgebühr	0,10 % p. a.
Depotbankvergütung	0,05 % p. a.
Leistungsabhängige Vergütung	10 % der über 5 % hinausgehenden Wertentwicklung
TER per 31.12.2011	1,06 %

* www.oecd.org, u.a. Europa, Nordamerika, Japan und Australien

Wertentwicklung (01.05.2007 - 30.04.2012) in %¹



Perfomancedaten der thesaurierenden Tranche

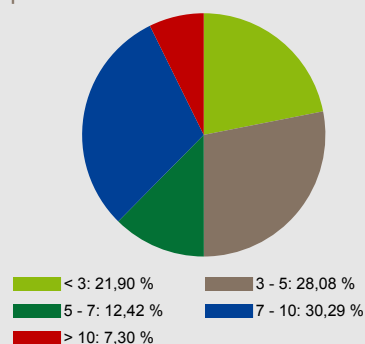
Rücknahmepreis zum 30.04.2012 in EUR	136,55
1 Monat	+0,15 %
3 Monate	+1,80 %
Seit Jahresanfang 2012	+3,24 %
Seit Auflegung	+36,55 %
2011	-1,17 %
2010	+7,81 %
2009	+16,27 %
2008	+5,59 %
2007	+1,12 %
Annualisierte Volatilität (12 Monate)	3,65 %
Sharpe Ratio (12 Monate)	0,00

Wertentwicklungen der Vergangenheit sind kein Indikator für zukünftige Erträge. Der Wert der Anteile kann schwanken. Die Angaben zur Wertentwicklung lassen die bei der Ausgabe und Rücknahme der Anteile erhobenen Kommissionen und Kosten unberücksichtigt.

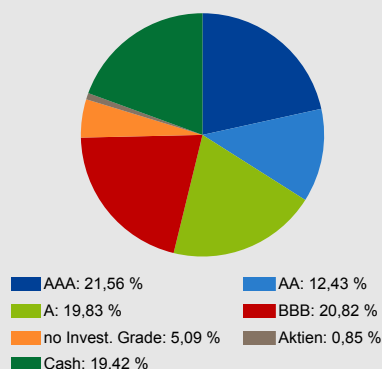
ANLAGEZIEL: VERMÖGENSAUFBAU GANZ ENTSPANNT.

Mit dem Ziel, eine geringe Volatilität des Fondspreises zu erreichen und unnötige Risiken zu vermeiden, richtet sich der **Ethna-GLOBAL Defensiv** an Anleger, die den Fokus auf Stabilität und Werterhalt legen sowie zusätzlich von den Trends und Entwicklungen der globalen Rentenmärkte profitieren möchten. Das erreicht das Fondsmanagement durch einen aktiven Managementansatz, der sowohl die aktuelle Marktsituation als auch künftige Entwicklungen berücksichtigt. Nach dem Grundsatz der Risikostreuung investieren die Portfolio Manager überwiegend in liquide Mittel, Anleihen und bis zu maximal 10 Prozent in Aktien.

Laufzeitstruktur Anleiheninvestments (Restlaufzeit in Jahren) per 30.04.2012²



Ratingaufstellung Portfolio per 30.04.2012



Top 15 Positionen per 30.04.2012

Europ. Investitionsb. v.10(2022)	3,56 %
Norwegen v.11(2012)	2,87 %
EFSF v.11(2021)	2,27 %
Europäische Union v.11(2021)	1,77 %
Dubai Hld. COG LLC v.07(2014)	1,64 %
Europ. Investitionsb. v.11(2021)	1,64 %
HDI-Gerling LV AG FRN Perp.	1,48 %
ENBW Int. Finance BV v.04(2025)	1,36 %
Northern Rock Plc.Pfe. v.07(2017)	1,36 %
KfW AD-MTN v.11(2021)	1,22 %
Abbey NTS Plc. Pfe. v.11(2018)	1,19 %
Norwegen v.11(2012)	1,16 %
EFSF v.11(2016)	1,16 %
EFSF v.11(2022)	1,14 %
Italien v. 12(2015)	1,06 %

Quelle: CleverSoft FondsDB™

