

B|B Entrepreneur Europe

Bellevue Funds (Lux)



Entrepreneurs denken in Generationen, nicht in Quartalen – Investieren in unternehmerische Nachhaltigkeit

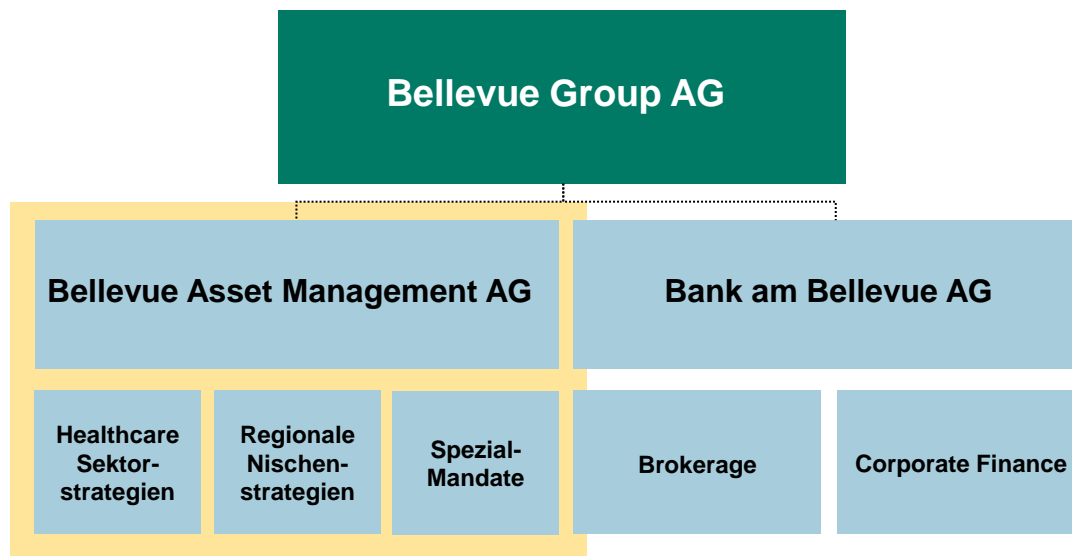
Euro Take-Off, Leipzig, Hamburg, Düsseldorf, München

Bellevue Asset Management

Bellevue Group AG

Küsnacht/Zürich, Schweiz

Gründung:	1993
Anzahl Mitarbeiter:	95
Kundengelder:	CHF 3.8 Mia.
Eigenkapital:	CHF 201 Mio.
Tier 1 ratio:	~ 48%
Aktionariat:	48% bei den Mitarbeitern



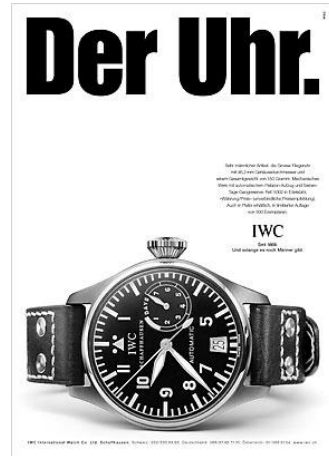
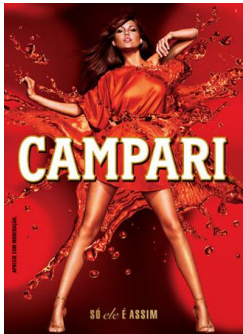
Eigentümergeführte Unternehmen Entrepreneur of the Year 2010



Quelle: Ernst & Young Deutschland, Entrepreneur of the Year 2010; v.l.n.r.: v.l.n.r.: Wolfgang Glauner (Ernst & Young), Robert Stöcklinger und Uwe Heinze (G+R Technology Group AG); Rainer Gläß (GK SOFTWARE AG); Dirk Roßmann (Dirk Rossmann GmbH); Professor Claus Hipp (HIPPE Werk Georg Hipp OHG); Hans Riedel (RIEDEL Communications GmbH & Co. KG)

Eigentümergeführte Unternehmen

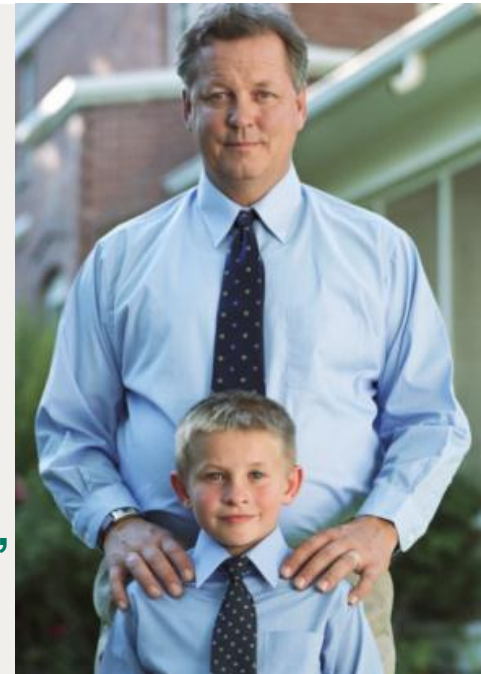
Entrepreneurial Brands mit Börsennotierung



Eigentümergeführte Unternehmen

Ein differenziertes Wertebild

- Hohes Verantwortungsbewusstsein
- Solide Finanzierung und Kostenbewusstsein
- Effiziente Führungs- und Organisationsstrukturen
- Langfristig orientiert – Denken in Generationen, nicht in Quartalen



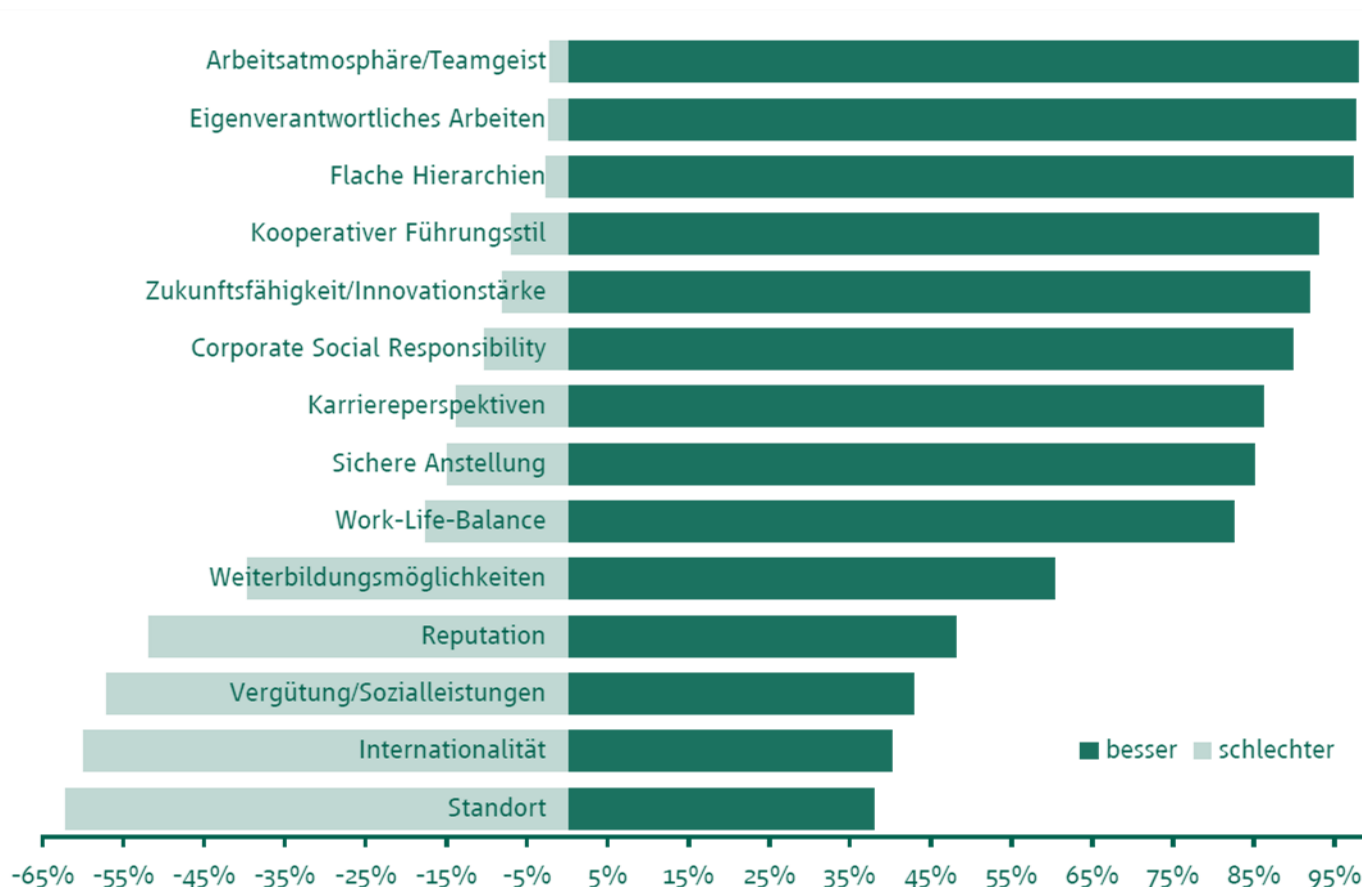
Kongruenz von Eigentum, Leitung und Kontrolle
als Antwort auf die Principal Agent-Problematik

Eigentümergeführte Unternehmen

Nachhaltiges Wertesystem

Attraktivität als Arbeitgeber

Einschätzung Familienunternehmen gegenüber nicht-Familienunternehmen



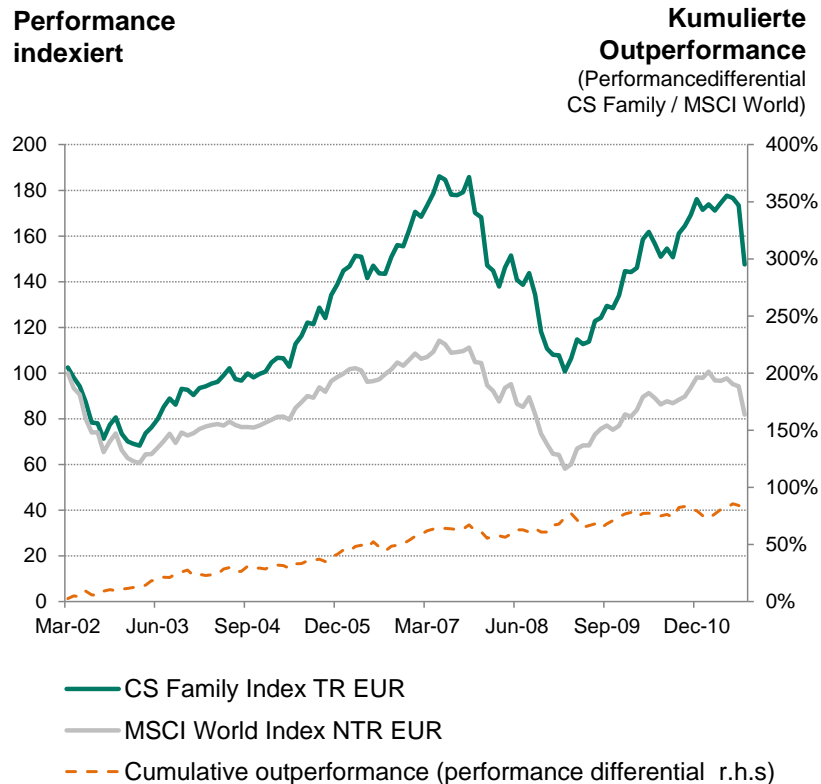
Quelle: Studie Attraktivität von Familienunternehmen als Arbeitgeber, Stiftung Familienunternehmen, München 2011

Empirische Evidenz – Überdurchschnittliche Ergebnisse

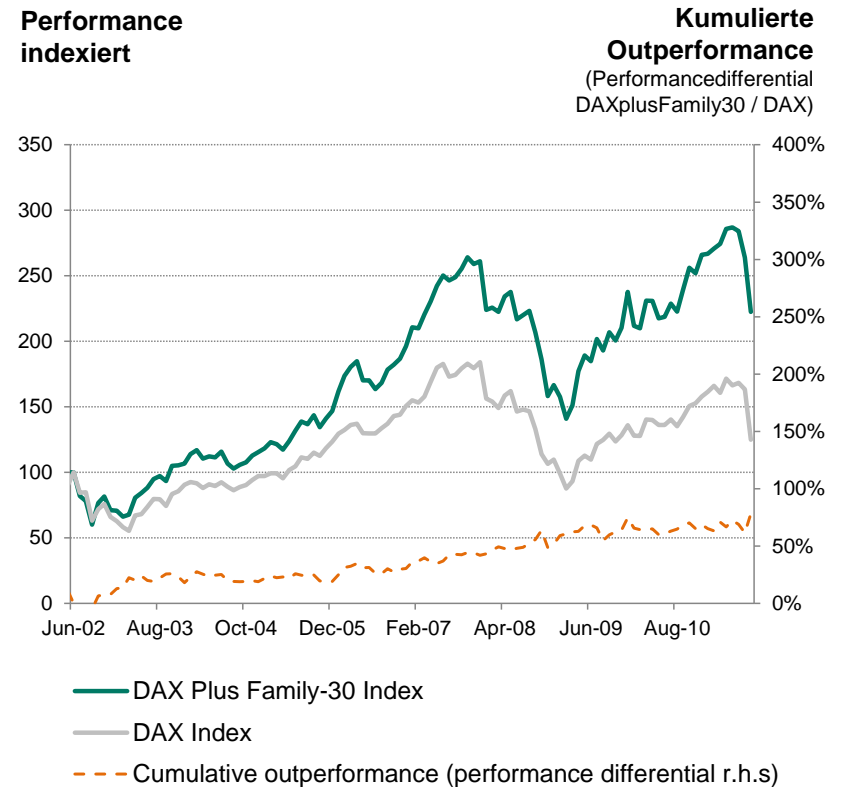
- „Es besteht eine signifikant positive Beziehung zwischen eigentümergeführten Unternehmen und der Unternehmensperformance über einen 5-Jahreszeitraum.“ (Studie Kaserer/Moldenauer, Mai 2007)
- „Die Gewinne von Familienunternehmen sind stabiler als jene von Nicht-Familienunternehmen.“ (Studie Zellweger, 2004))
- „Der Wert von familiengeführten Unternehmen steigt zusätzlich dann, wenn ein Familienmitglied die Position des CEO besetzt.“ (Studie Villalonga/Amit, 2006)
- „Familiengeführte Unternehmen übertreffen nicht-familiengeführte Unternehmen auch in Bezug auf die operative Performance.“ (Studie Ehrhardt et.al., 2006)

Empirische Evidenz – Kapitalmarktperformance

Familienunternehmen weltweit



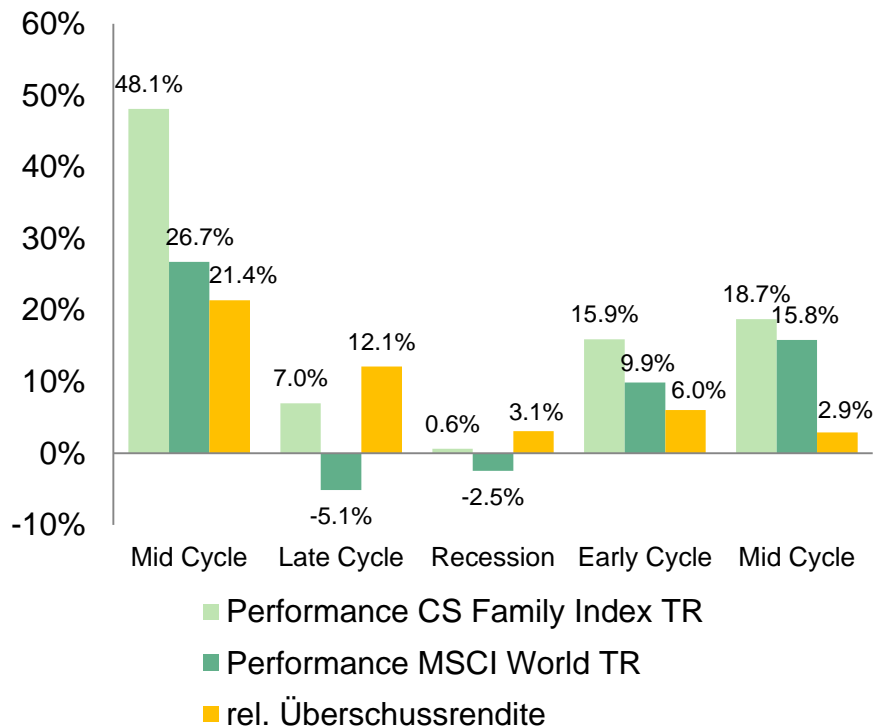
Familienunternehmen Deutschland



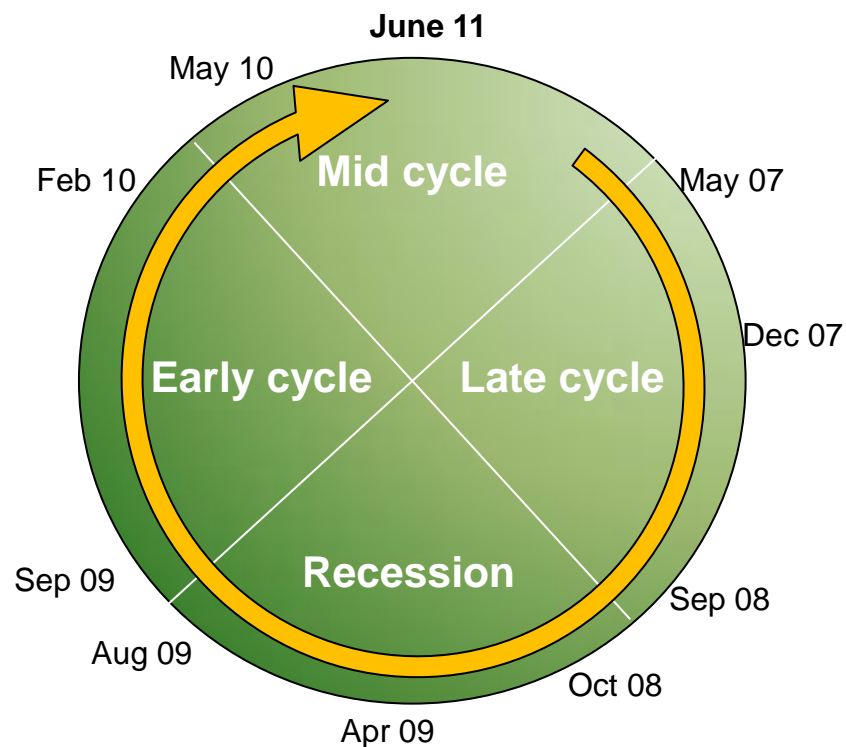
Empirische Evidenz – Kapitalmarktperformance

Positive relative Performance in allen ökonomischen Zyklusabschnitten

Relative Performance je Konjunkturzyklus



Merrill Lynch Konjunktur-Uhr



Eigentümergeführte Unternehmen

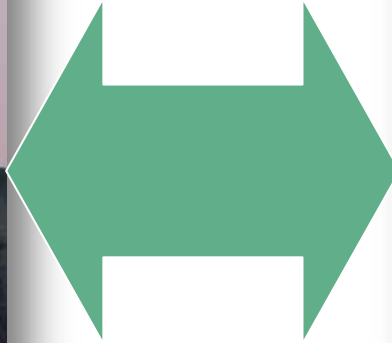
Risiken

- Nachfolgeplanung
- Abhängigkeit vom Inhaber
- Liquidität – Tiefer free float



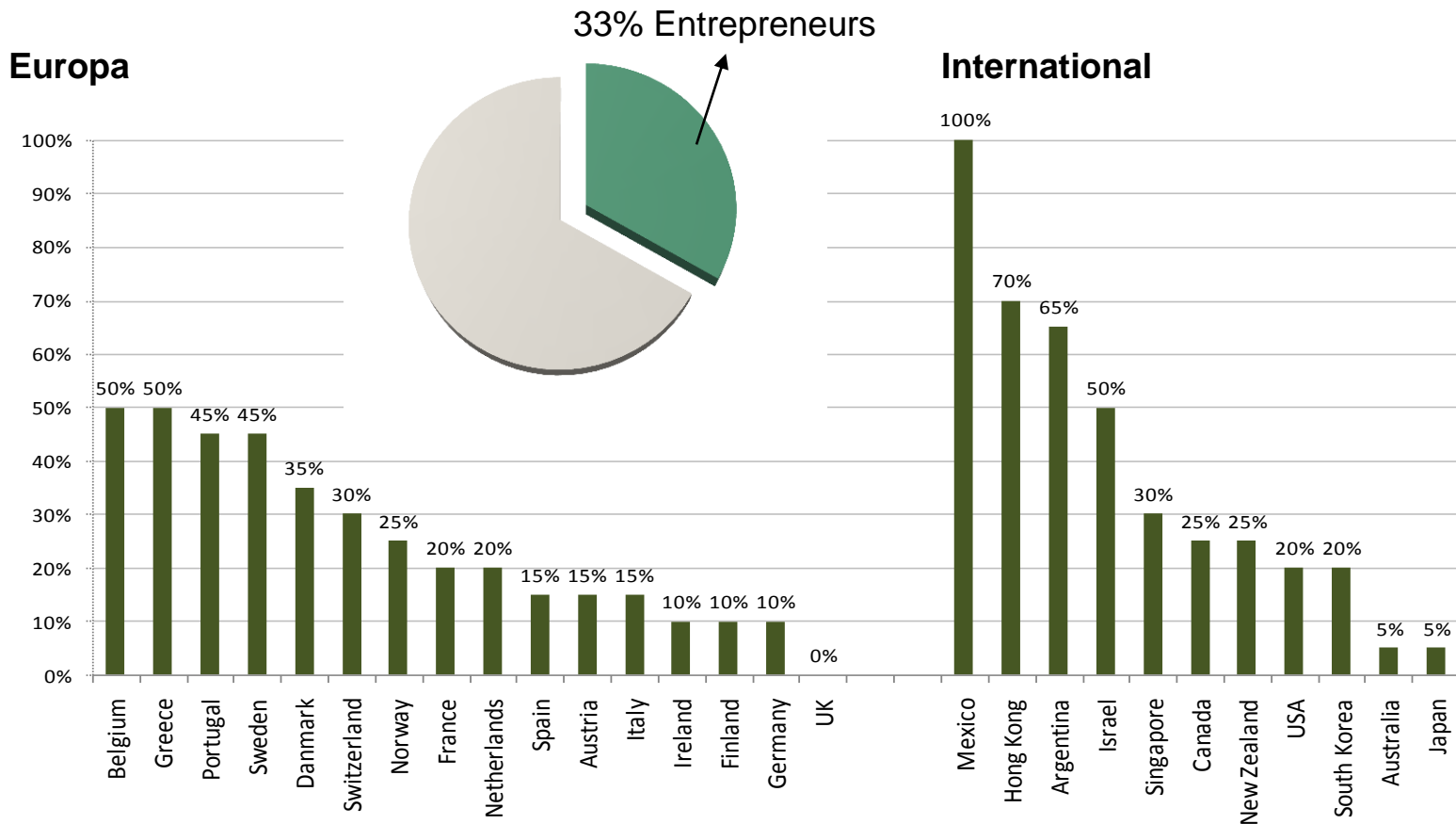
Eigentümergeführte Unternehmen

Risiken



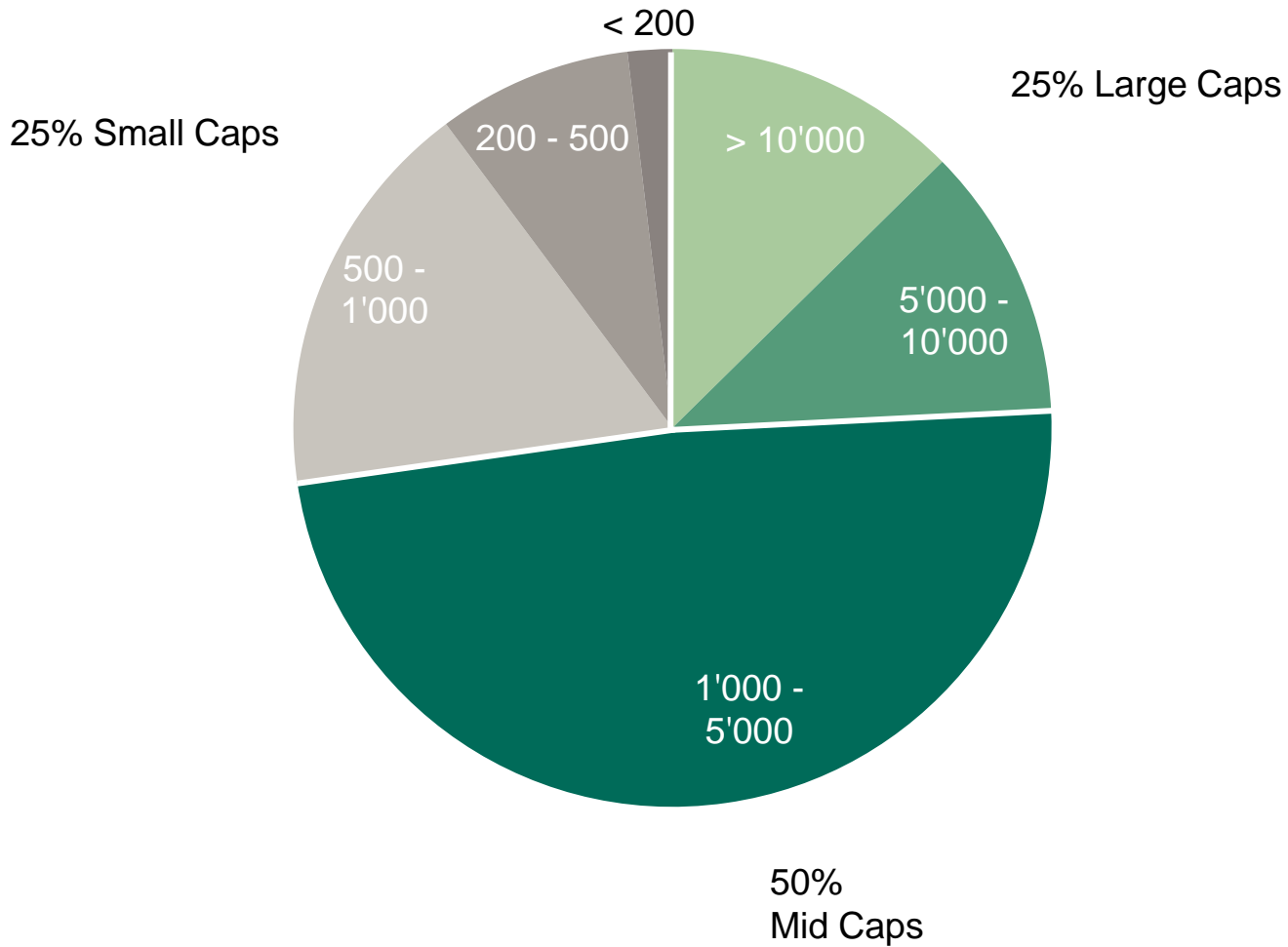
Eigentümergeführte Unternehmen an der Börse Relevant

Entrepreneurs in Prozent der 20 grössten börsennotierten Gesellschaften



Eigentümergeführte Unternehmen an der Börse

Multicap



Eigentümergeführte Unternehmen – Stock Picking

Daive Campari Group



- Gegründet 1860
- Marktkapitalisierung EUR 3,300 Mio.
- EUR 1,2bn Umsatz mit 40 Marken, darunter: Campari, SKYY, Aperol, Wild Turkey
- 97% Rendite in 2 Jahren



Luca Garavoglia (42)
Chairman und Eigentümer (51%)



Eigentümergeführte Unternehmen – Stock Picking

Case Study – Andritz



- Wasserkraftwerke
- Zellstoffproduktionsanlagen
- Metallverarbeitungsanlagen
- Kläranlagen, Biomasse- und Pellet-Produktionsanlagen

- Gegründet 1852, IPO 2001
- Marktkapitalisierung EUR 3,200 Mio
- Global Tätig (25% Asien, 13% Latam)



Wolfgang Leitner
CEO und Aktionär (29%)

Eigentümergeführte Unternehmen – Stock Picking

Case Study – Fuchs Petrolub



- Führender unabhängiger Hersteller von Schmierstoffen
- Spezialisierung auf Nischen-Anwendungen und globale Präsenz
- Management mit tadellosem Track-Record
- Gegründet 1931 von R. Fuchs
- Marktkapitalisierung ca. EUR 2,200 Mio.
- EUR 1.5bn Umsatz, Nr. 1 in Mining, Zement und umweltschonenden Schmierstoffen



Stefan Fuchs
CEO und Eigentümer (52%)

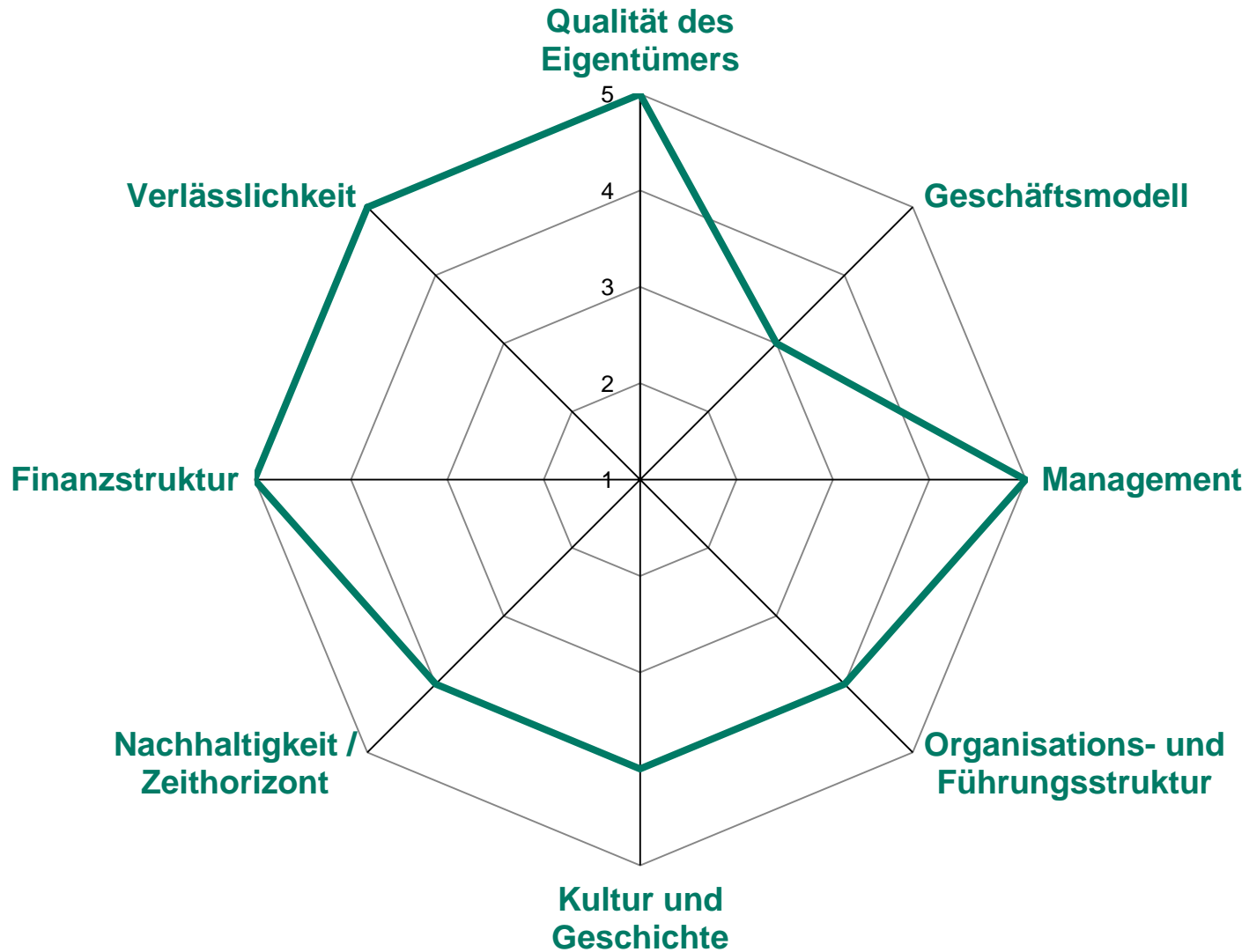


Eigentümergeführte Unternehmen – Stock Picking Investment Prozess



Eigentümergeführte Unternehmen – Stock Picking

Entrepreneurial Due Diligence

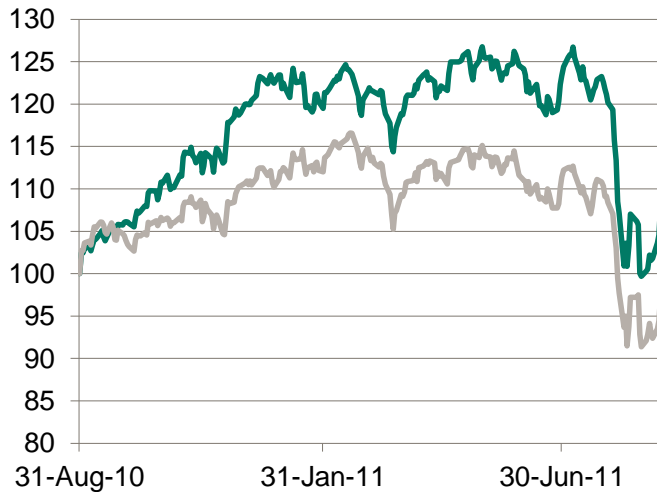


Eigentümergeführte Unternehmen - Performance

BB Entrepreneur Europe

Performance über 1 Jahr (indexiert in %)

BB Entrepreneur Europe B	+7.9%
STOXX Europe 600 Index	-2.7%

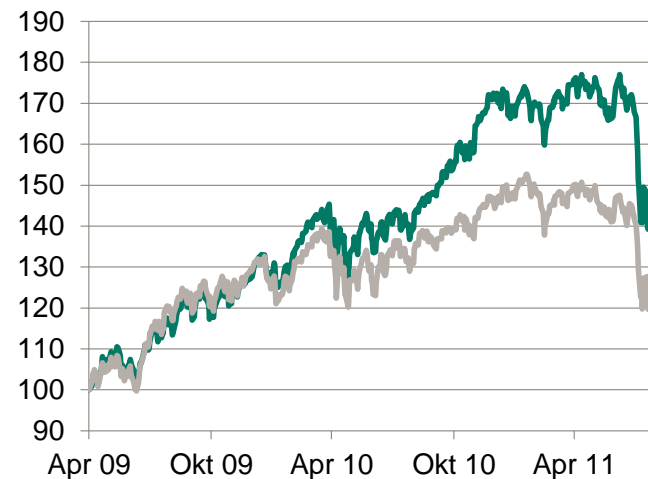


— BB Entrepreneur Europe B EUR
— STOXX Europe 600 Index



Performance seit Lancierung (indexiert in %)

BB Entrepreneur Europe B	+50.6%
STOXX Europe 600 Index	+27.3%



— BB Entrepreneur Europe B EUR
— STOXX Europe 600 Index



Eigentümergeführte Unternehmen

Investieren in nachhaltige Werte



Dirk Rossmann, Rossmann-
Drogeriekette, Deutschland

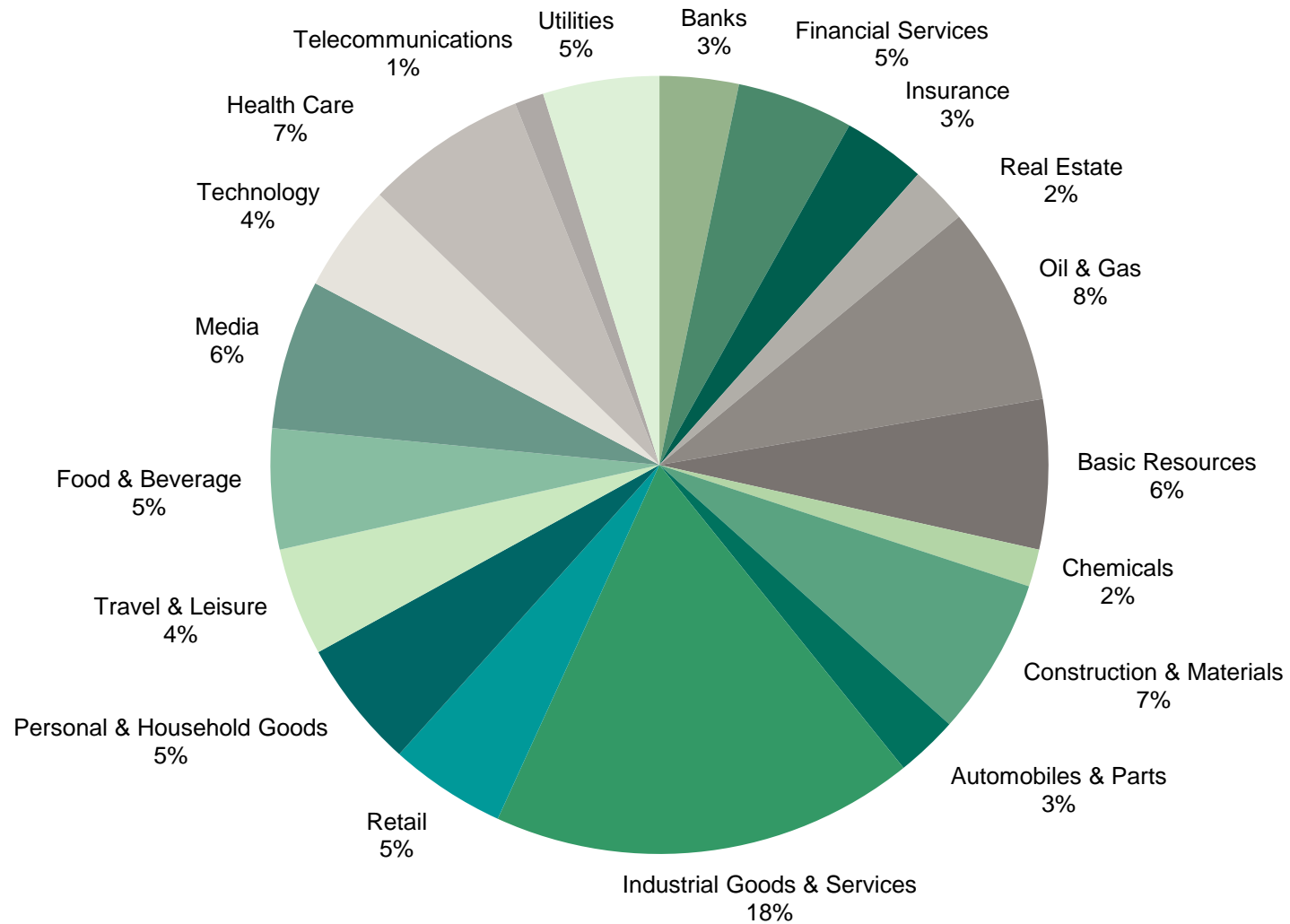
«Ich gebe jedem die Hand, auch dem Praktikanten oder der Putzfrau. Ich möchte deutlich machen: Ohne euch gäbe es Rossmann gar nicht.»

Denn...

«...wo Mitarbeiter sich wohl fühlen, fühlen sich auch die Kunden wohl.»

ANHANG

Eigentümergeführte Unternehmen an der Börse Diversifiziert



BB Entrepreneur Europe (Lux) Fund

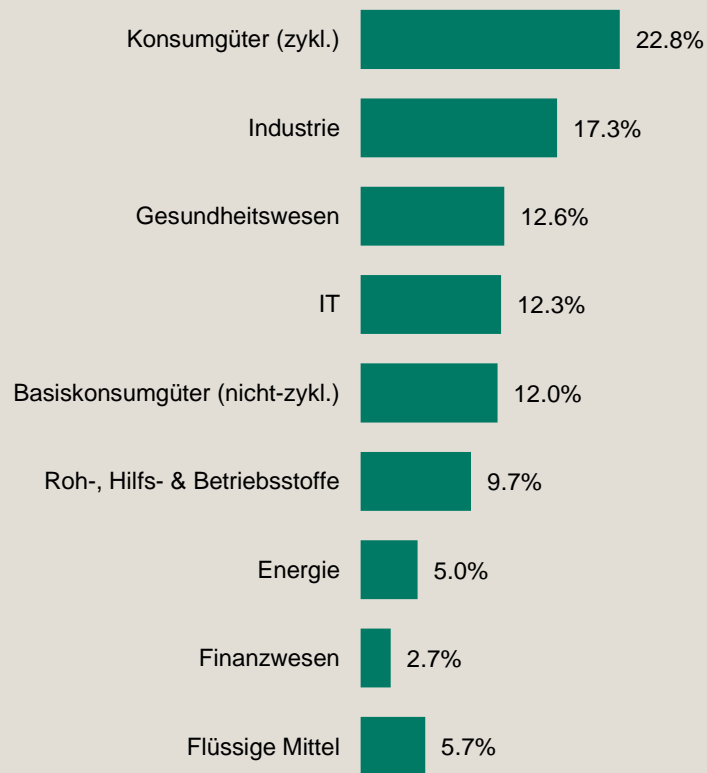
Top 10 Positionen

Holding	Sektor	Land/Region	%
Andritz	Industrie	Österreich	4.6 %
Pirelli	Konsumgüter (zykl.)	Italien	4.2 %
Campari	Basiskonsumgüter (nicht-zykl.)	Italien	4.1 %
PPR	Konsumgüter (zykl.)	Frankreich	4.1 %
Amadeus IT Holdings	IT	Spanien	3.7 %
Pernod-Ricard	Basiskonsumgüter (nicht-zykl.)	Frankreich	3.6 %
Autonomy Corporation	IT	Grossbritannien	3.5 %
Ashmore Group	Gesundheitswesen	Grossbritannien	3.5 %
Fresenius Medical Care	Gesundheitswesen	Deutschland	3.4 %
SAP	IT	Deutschland	3.4 %

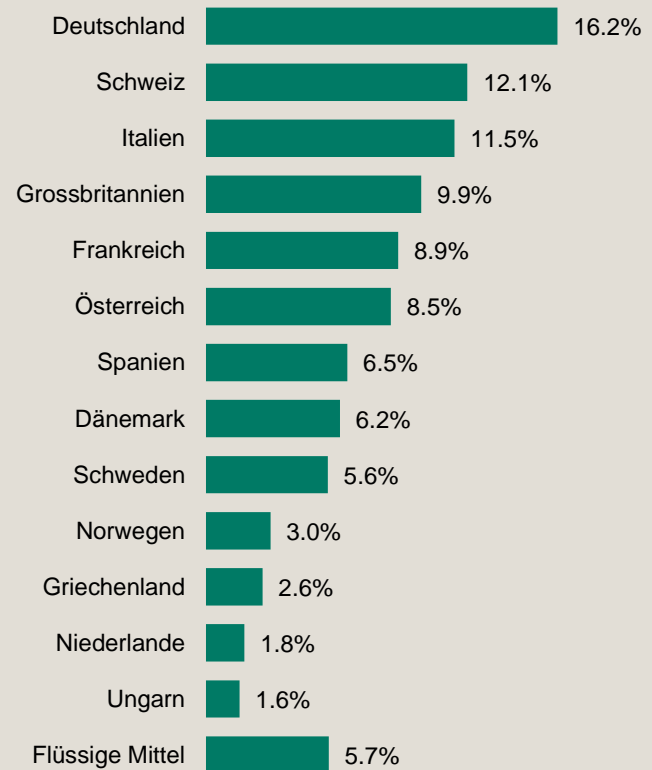
BB Entrepreneur Europe (Lux) Fund

Sektor- und Länderallokation

Sektoraufteilung

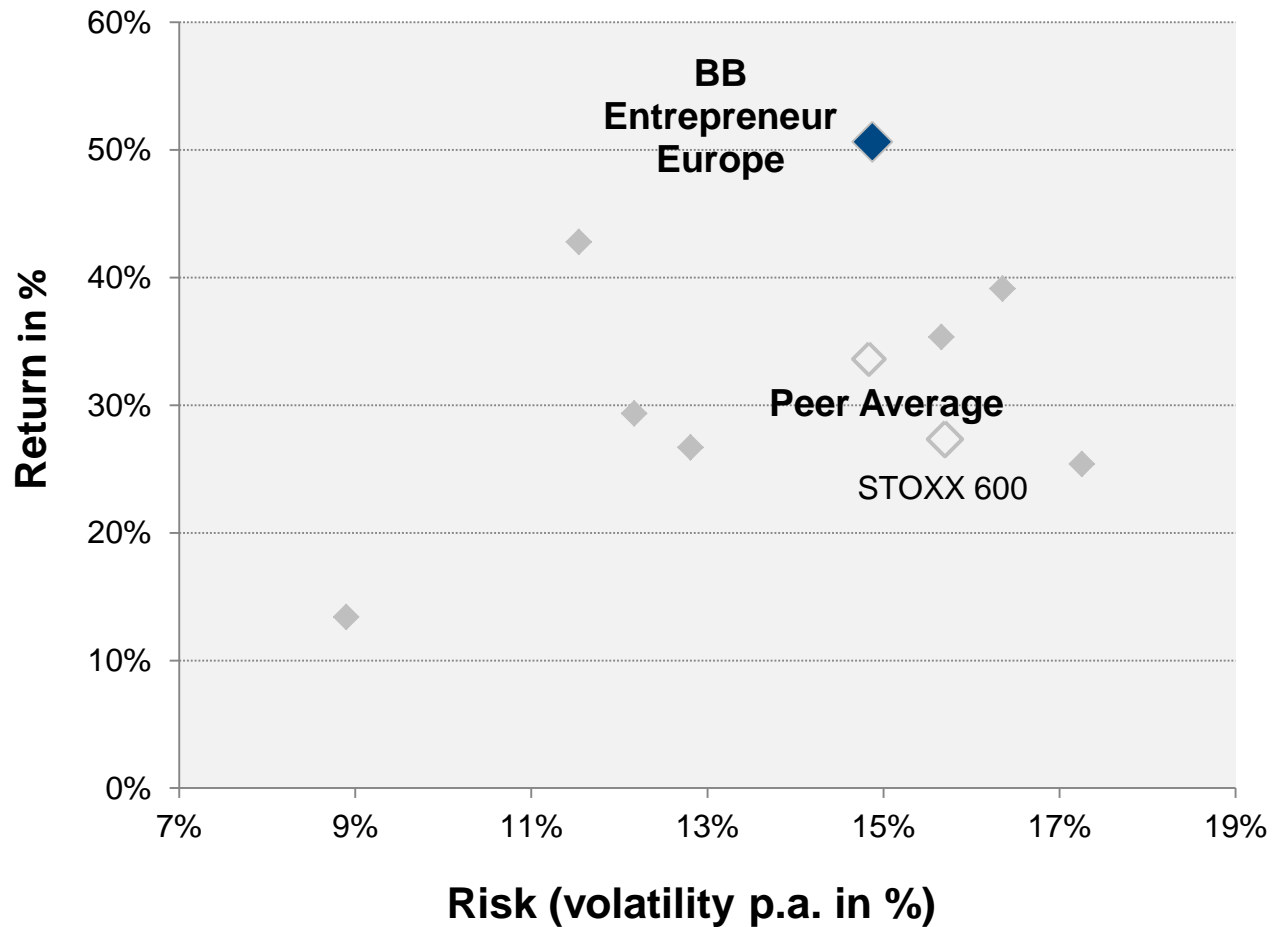


Länderaufteilung

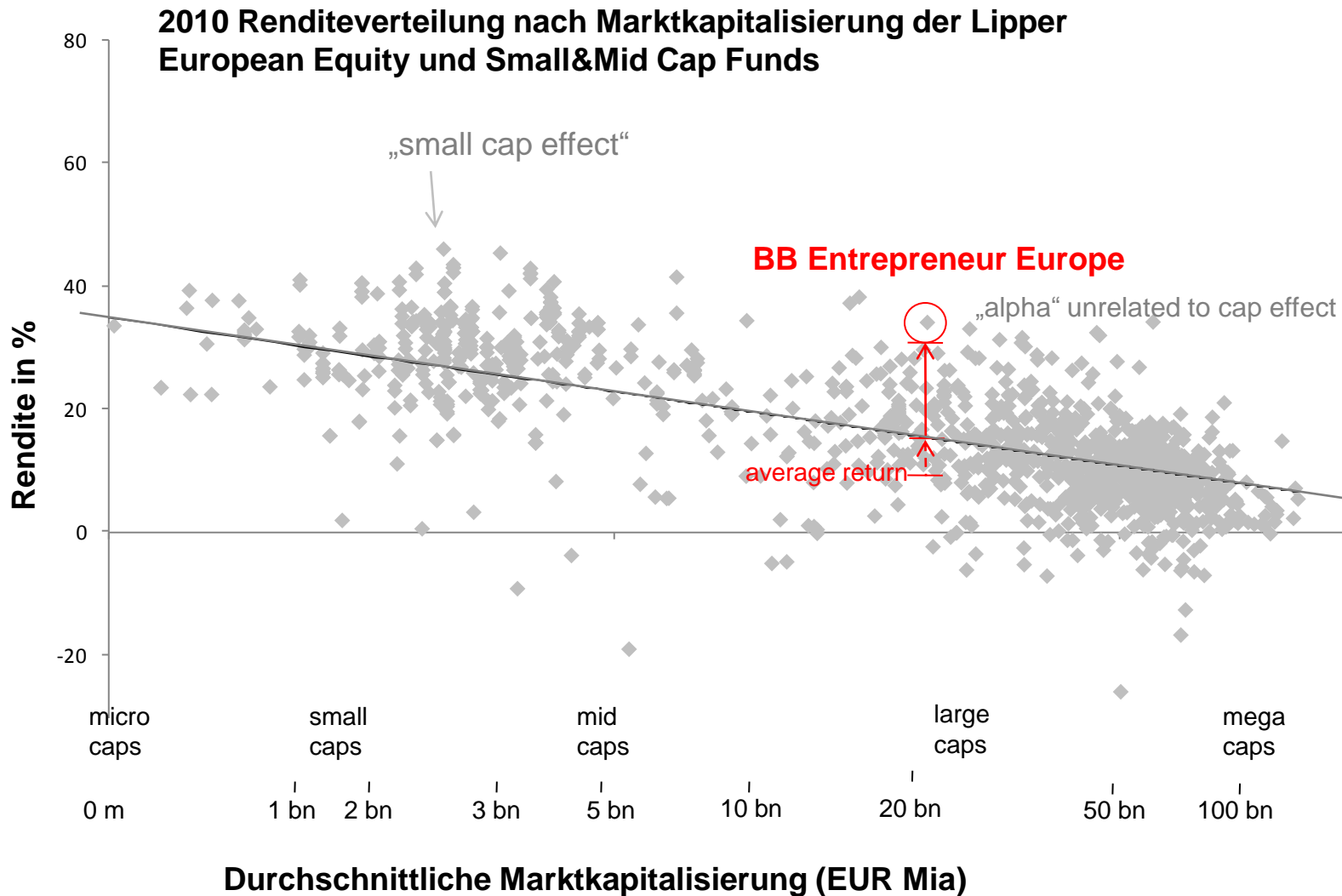


BB Entrepreneur Europe (Lux) Fund

Risiko-Renditeprofil seit Auflegung



Alpha-Generierung jenseits des Kapitalisierungs-Effekts



BB Entrepreneur Europe (Lux) Fund

Fondsdaten

Fondsname	Bellevue Funds (Lux) – BB Entrepreneur Europe
Domizil	Luxemburg
Investment Manager	Bellevue Asset Management
Investmentansatz	Bottom-up Stock Picking, fundamentales Research
Benchmark	Stoxx Europe 600 (Net Return) Index
Lancierungsdatum	30. April 2009
Währungsanteilklassen	EUR (unhedged), CHF (unhedged)
Anteilklassen	B (thesaurierend), I (inst. thesaurierend)
Management fee	B-Anteile: 1.60% p.a. I-Anteile: 0.90% p.a.

BB Entrepreneur Europe (Lux) Fund

Wertpapierkennnummern

EUR Anteilsklassen	ISIN	CH-Valoren	Bloomberg
B-Anteile EUR	LU0415391860	3882718	BELBBBE LX
I-Anteile EUR	LU0415391944	3882723	BELBBIE LX

CHF Anteilsklassen	ISIN	CH-Valoren	Bloomberg
B-Anteile CHF	LU0415392082	3882728	BELBBBC LX
I-Anteile CHF	LU0415392165	3882730	BELBBIC LX

Disclaimer

Dieses Dokument ist nicht für die Verteilung an oder die Verwendung durch Personen oder Einheiten bestimmt, die die Staatsangehörigkeit oder den Wohn- oder Geschäftssitz an einem Ort, Staat, Land oder Gerichtskreis haben, in denen eine solche Verteilung, Veröffentlichung, Bereitstellung oder Verwendung gegen Gesetze oder andere Bestimmungen verstösst. Die im vorliegenden Dokument enthaltenen Informationen und Daten stellen in keinem Fall ein Kauf- oder Verkaufsangebot oder eine Aufforderung zur Zeichnung von Wertpapieren oder Finanzinstrumenten dar. Die im vorliegenden Dokument enthaltenen Informationen, Meinungen und Einschätzungen geben eine Beurteilung zum Zeitpunkt der Ausgabe wider und können jederzeit ohne entsprechende Mitteilung geändert werden. Für die Richtigkeit und Vollständigkeit des Inhaltes wird keine Haftung übernommen. Diese Informationen berücksichtigen weder die spezifischen noch künftigen Anlageziele noch die finanzielle oder steuerrechtliche Lage oder die individuellen Bedürfnisse des einzelnen Empfängers. Dieses Dokument kann nicht als Ersatz einer unabhängigen Beurteilung dienen. Interessierten Investoren wird empfohlen sich vor jeder Anlageentscheidung professionell beraten zu lassen. Die Angaben in diesem Dokument werden ohne jegliche Garantie oder Zusicherung zur Verfügung gestellt, dienen ausschliesslich zu Informationszwecken und sind lediglich zum persönlichen Gebrauch des Empfängers bestimmt. Mit jeder Anlage sind Risiken, insbesondere diejenigen von Wert- und Ertragsschwankungen, verbunden. Bei Fremdwährungen besteht zusätzlich das Risiko, dass die Fremdwährung gegenüber der Referenzwährung des Anlegers an Wert verliert. In diesem Dokument werden nicht alle möglichen Risikofaktoren im Zusammenhang mit einer Anlage in die erwähnten Wertpapiere oder Finanzinstrumente wiedergegeben. Historische Wertentwicklungen und Finanzmarktszenarien sind keine Garantie oder Indikator für laufende und zukünftige Ergebnisse. Die bei Zeichnung oder Rücknahme anfallenden Kommissionen und Gebühren sind nicht in den Performancewerten enthalten. Kommissionen und Kosten wirken sich nachteilig auf die Performance aus. Finanztransaktionen sollten nur nach gründlichem Studium des jeweils gültigen Prospektes erfolgen und sind nur auf Basis des jeweils zuletzt veröffentlichten Prospektes und vorliegenden Jahres- bzw. Halbjahresberichtes gültig.

Die Bellevue Funds (Lux) SICAV ist in der Schweiz zum öffentlichen Anbieten und Vertreiben zugelassen. Vertreter und Zahlstelle in der Schweiz: Bank am Bellevue, Seestrasse 16, CH-8700 Küsnacht. Die Bellevue Funds (Lux) SICAV ist in Österreich zum öffentlichen Vertrieb berechtigt. Zahl- und Informationsstelle: Erste Bank der österreichischen Sparkassen AG, Graben 21, A-1010 Wien. Die Bellevue Funds (Lux) SICAV ist in Deutschland zum öffentlichen Vertrieb berechtigt. Zahl- und Informationsstelle: Bank Julius Bär Europe AG, An der Welle 1, Postfach, D-60062 Frankfurt a. M. Die Bellevue Funds (Lux) SICAV ist im Register der CNMV für ausländische, in Spanien vertriebene Kollektivanlagen, unter der Registrierungsnummer 938 eingetragen. Prospekt, vereinfachter Prospekt, Statuten sowie Jahres- und Halbjahresberichte der Bellevue Fonds luxemburgischen Rechts können kostenlos beim oben genannten Vertreter sowie bei den genannten Zahl- und Informationsstellen oder bei Bellevue Asset Management AG, Seestrasse 16, CH-8700 Küsnacht angefordert werden.